

国東サテライトセンター施設整備事業(建屋建設工事)

建築機械設備設計図

新明和工業株式会社 一級建築士事務所
兵庫県知事登録番号 第 01A02060 号

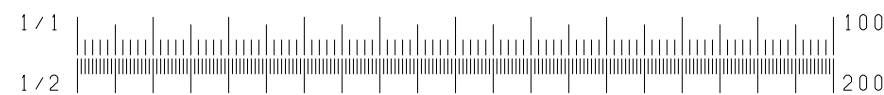
建築機械設備図 図面リスト

000 確認申請図と兼用図面

整理番号	図面名称	DWG. NO	Rev	整理番号	図面名称	DWG. NO	Rev	整理番号	図面名称	DWG. NO	Rev	整理番号	図面名称	DWG. NO	Rev
	表紙														
M- 001	図面リスト	RJA3-W0415													
002	工事区分表	RJA3-W0416													
003	付近見取図	RJA3-W0417													
004	建築機械設備 特記仕様書	RJA3-W0418													
005	建築機械設備 凡例	RJA3-W0419													
006	空調・換気設備 機器表	RJA3-W0420													
007	空調・換気設備 系統図	RJA3-W0421													
008	空調和設備 地下1階・1階平面図	RJA3-W0422													
009	換気設備 フロー図	RJA3-W0423													
010	換気設備 地下1階・1階平面図	RJA3-W0424													
011	給排水衛生設備 外構図	RJA3-W0425													
012	給排水衛生設備 機器表	RJA3-W0426													
013	給排水衛生設備 系統図	RJA3-W0427													
014	給排水衛生設備 地下1階平面図	RJA3-W0428													
015	給排水衛生設備 1階平面図	RJA3-W0429													
016	給排水衛生設備 部分平面図	RJA3-W0430													
017	消火設備 地下1階・1階平面図	RJA3-W0431													
018	浄化槽設備図	RJA3-W0432													
	既設工場棟 (改修)														
021	空調和設備 1階平面図	RJA3-W0435													
022	給排水衛生設備 機器表・器具表	RJA3-W0436													
023	給排水衛生設備 地下1階平面図	RJA3-W0437													
024	給排水衛生設備 1階平面詳細図-1	RJA3-W0438													
025	給排水衛生設備 1階平面詳細図-2	RJA3-W0439													
026	給排水衛生設備 2階平面詳細図	RJA3-W0440													
	既設工場棟 (撤去)														
027	空調和設備 1階平面詳細図	RJA3-W0441													
028	空調和設備 4階平面図	RJA3-W0442													
029	給排水衛生設備 地下1階平面図	RJA3-W0443													

国東サテライトセンター整備事業 (設計・プラント工事)

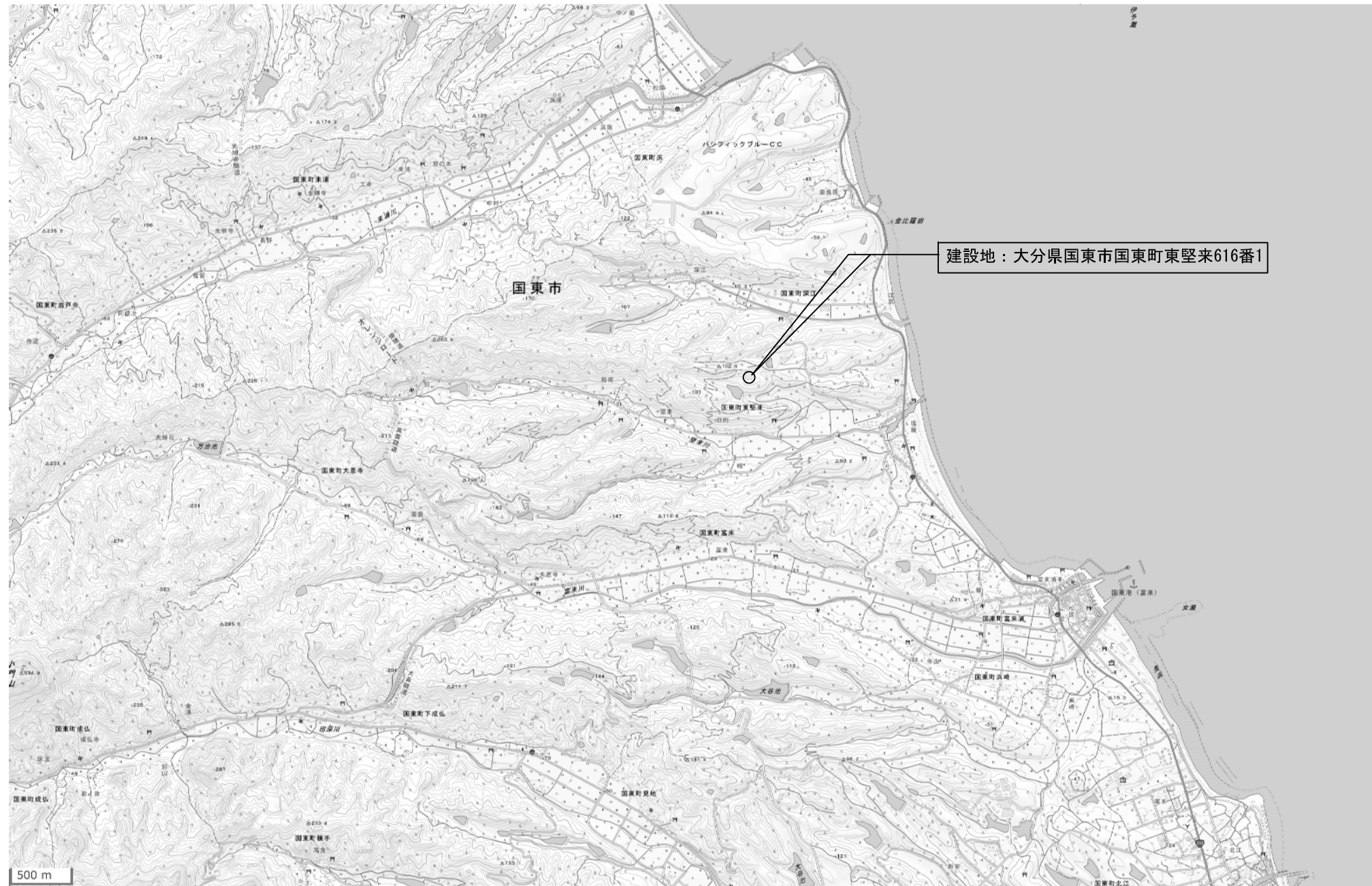
APPROVED 鈴木	SCALE 1	ORDER K60940	DRAWING NAME 図面リスト
CHECK 奥村	DRAWN BY 安立	CUSTOMER 宇佐・高田・国東広域事務組合 殿	DWG. No. RJA3-W0415-



ShinMaywa Industries, Ltd.

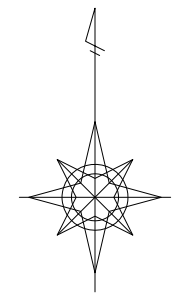
A3

DATE '23.11.30	REFERENCE No. M-001
CADファイル名 AUTOCAD	



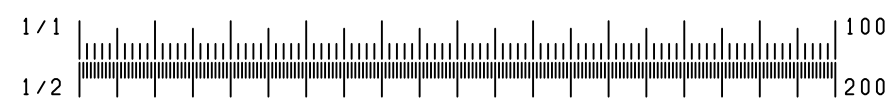
建設地：大分県国東市国東町東堅来616番1

500 m



国東サテライトセンター整備事業（設計・プラント工事）

APPROVED 鈴木	SCALE 1 -	ORDER K60940 CUSTOMER 宇佐・高田・国東広域事務組合 殿	DRAWING NAME 付近見取図
CHECK 奥村	DRAWN BY 安立	MODEL	DWG. No. RJA3-W0417-



ShinMaywa Industries, Ltd.

A3

DATE '23.11.30	REFERENCE No. M-003
CADファイル名 AUTOCAD	

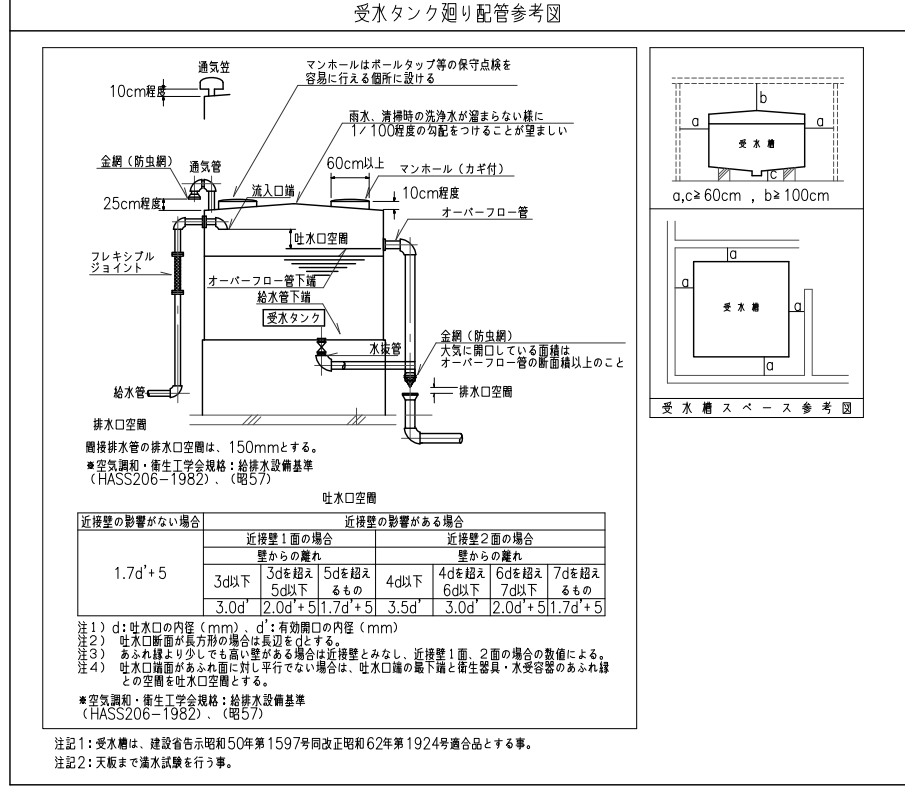
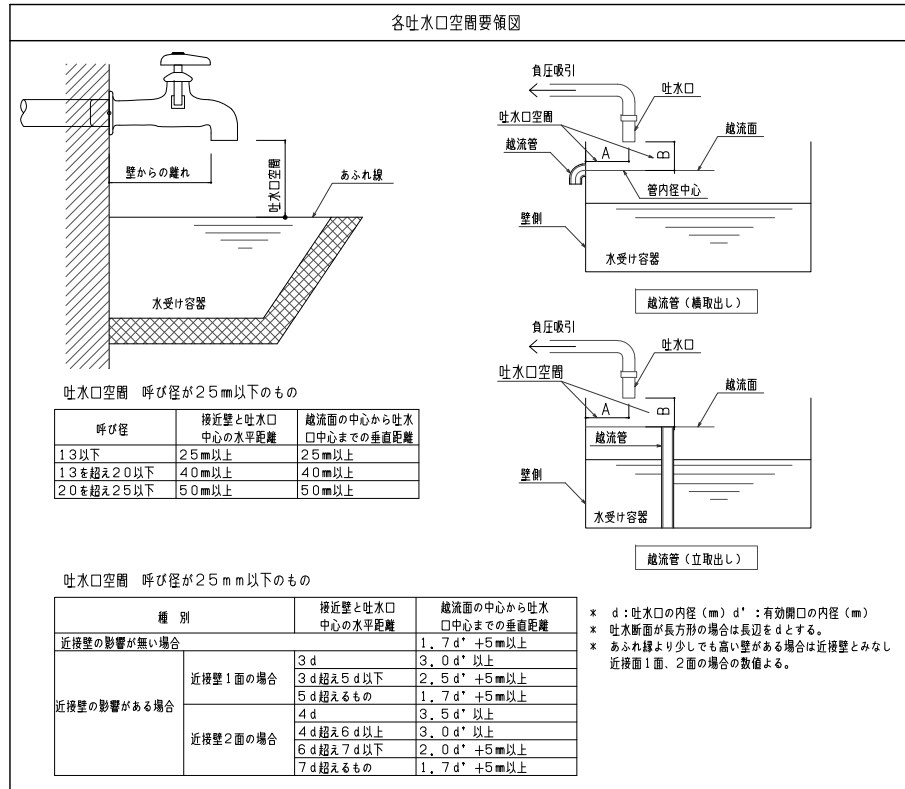
配管材料表						
用途	記号	設置場所	管 材	記号	番号	備 考
冷媒管	—R—	各所	冷媒用被覆銅管		JCDA0009	被覆厚(ガス管20mm、液管10mm) 液管径が9.52mm以下の断熱厚さは8mmとする
ドレン管	—D—	埋設	硬質ポリ塩化ビニル管	VP	JISK6741	
		屋内	硬質ポリ塩化ビニル管	VP	JISK6741	
		屋外	硬質ポリ塩化ビニル管	VP	JISK6741	
上水管	— — —	埋設	水道配水用ポリエチレン管	PE	JWWAK114	EF接合とする
			水道用耐衝撃性硬質ポリ塩化ビニル管	HIVP	JISK6742	65A以上及び主配管を除く
		屋内	水道用硬質塩化ビニルライニング鋼管	SGP-VA	JWWAK116	
			水道用耐衝撃性硬質ポリ塩化ビニル管	HIVP	JISK6742	65A以上及び主配管及び立管及び分岐バルブまでを除く
		屋外	水道用硬質塩化ビニルライニング鋼管	SGP-VA	JWWAK116	
			水道用耐衝撃性硬質ポリ塩化ビニル管	HIVP	JISK6742	65A以上及び主配管及び立管及び分岐バルブまでを除く
給湯管	— — —	屋内	耐熱性硬質ポリ塩化ビニル管	HTVP	JISK6776	
生活系排水管	— — —	埋設	硬質ポリ塩化ビニル管	VP	JISK6741	
		ビッド内	硬質ポリ塩化ビニル管	VP	JISK6741	
		屋内	硬質ポリ塩化ビニル管	VP	JISK6741	
			硬質ポリ塩化ビニル管	VP	JISK6741	
ポンプアップ排水管	—PU—	屋内	水道用耐衝撃性硬質ポリ塩化ビニル管	HIVP	JISK6742	
			水道用耐衝撃性硬質ポリ塩化ビニル管	HIVP	JISK6742	
		ビッド内・排水槽内	水道用耐衝撃性硬質ポリ塩化ビニル管	HIVP	JISK6742	
			水道用耐衝撃性硬質ポリ塩化ビニル管	HIVP	JISK6742	
通気管	- - - - -	屋外	硬質ポリ塩化ビニル管	VP		
		硬質ポリ塩化ビニル管	VP	JISK6741		
プラント系排水管	— — —	ビッド内	硬質ポリ塩化ビニル管	VP	JISK6741	
		屋内	硬質ポリ塩化ビニル管	VP	JISK6741	
		硬質ポリ塩化ビニル管	VP	JISK6741		
井水管	— - - -	埋設	内外面水道用硬質塩化ビニルライニング鋼管	SGP-VD	JWWAK116	
			水道配水用ポリエチレン管	PE	JWWAK114	EF接合とする
		井戸内	内外面水道用硬質塩化ビニルライニング鋼管	SGP-VD	JWWAK116	
			水道用硬質塩化ビニルライニング鋼管	SGP-VB	JWWAK116	

注1 消火設備は消火設備図参照
注2 既設工現場は各平面図参照

ダクト材料表						
用途	記号	設置場所	材 質	記号	備 考	
ダクト (矩形、スパイラル)	—OA— —EA—	屋外	ガルバリウム鋼板		ガラリチャンパー	
		屋内	亜鉛鉄板			
		休憩室	亜鉛鉄板		GW25、断熱施工	
		ミニキッチン	亜鉛鉄板		GW25、断熱施工	

凡 例					
記号	名 称	記号	名 称	記号	名 称
— — —	給水管	— ⊗ —	埋設弁	⊗	全熱交換器
— - - - -	井水管	— ⊗ —	電磁弁	⊗	送排風機
— — — — —	プラント系排水管	— ⊗ —	空気送し弁	— — — — —	空調用ダクト
— — — — —	排水管(汚水管)	— ⊗ —	減圧弁	— OA —	給気ダクト
— — — — —	排水管	— ⊗ —	可とう継手	— EA —	排気ダクト
— - - - -	通気管	— ⊗ —	防振継手	— ⊗ —	制気口
— D —	ドレン管	— ⊗ —	Y形ストレーナ	— ⊗ —	ガラリ 注3
— R —	冷媒管	— ⊗ —	ストレーナ	— ⊗ —	SUS製フード 注2
— ⊗ —	水栓	— ⊗ —	量水器	— ⊗ —	換気用ベントキャップ 注1 (SUS製深形・水切付)
— ⊗ —	ボールタップ	— ⊗ —	塩ビ製小口接続	— ⊗ —	点検口
— ⊗ —	給水栓+水栓柱(SUS)	— ⊗ —	トラップ餅	— ⊗ —	エアコン室内機(2方向)
— ⊗ —	排水栓(埋設)	— ⊗ —	キャンパス継手	— ⊗ —	エアコン室内機(天埋)
— ⊗ —	定水位弁	— ⊗ —	F/D	— ⊗ —	エアコン室内機(壁掛)
— ⊗ —	床排水トラップ	— ⊗ —	V/D	— ⊗ —	風量調節ダンパー
— ⊗ —	排水目皿	— ⊗ —	C/D	— ⊗ —	逆流防止ダンパー
— ⊗ —	床上掃除口	— ⊗ —	B/D	— ⊗ —	差圧ダンパ
— ⊗ —	床下掃除口	— ⊗ —	換気扇、有圧線	— ⊗ —	ABC粉末消火器10型
— ⊗ —	立管掃除口	— ⊗ —	天井扇	— ⊗ —	
— ⊗ —	継接排水口	— ⊗ —		— ⊗ —	
— ⊗ —	排水用通気金物(VC)	— ⊗ —		— ⊗ —	
— ⊗ —	自動エアークレナー	— ⊗ —		— ⊗ —	
— ⊗ —	GV	— ⊗ —		— ⊗ —	
— ⊗ —	BV	— ⊗ —		— ⊗ —	
— ⊗ —	N	— ⊗ —		— ⊗ —	

注1 消火設備は消火設備図参照
注2 自動制御設備は建築電気設備工事所掌とする。
注3 1) ベントキャップ(深形)
給気：網なし(ガラリ)
排気：網なし(ガラリ)
2) フード
給気：防鳥網
排気：防鳥網
3) ガラリ・防鳥網(建築工事)



国東サテライトセンター整備事業(設計・プラント工事)			
APPROVED	SCALE	ORDER	DRAWING NAME
鈴木	1/1	K60940	建築機械設備 凡例
CHECK	DRAWN BY	MODEL	DWG. No.
奥村	安立		RJA3-W0419-



機器表

記号	機器名称	系統	機器仕様	電気仕様			数量	設置場所	備考
				相	電圧	容量(kW)			
SF-1	送風機	地下階	型式 : 天井吊り下げ・ラインファン 風量 : #5x 10,100m ³ /h x 160Pa 付属品: 防振吊り金具、配管化粧カバー (高耐食鋼板製)、その他付属品一式	3	200	2.7	1	搬出エリア	
EF-1	排風機	地下階	型式 : 天井吊り下げ・ラインファン 風量 : #5x 10,100m ³ /h x 150Pa 付属品: 防振吊り金具、その他付属品一式	3	200	2.7	1	ごみ圧縮設備室	
PFE-1	送風機	脱臭装置室	型式 : 有圧扇 (給気形タイプ) 温度制御運転 風量 : 350φ x 2,600m ³ /h x 70Pa 付属品: フード (SUS製深型)、防鳥網、保護ガード、取付枠、電動式シャッター (1φ-200V)、温度スイッチその他付属品一式	3	200	0.174	1	脱臭装置室	温度スイッチの配線配管は建築電気工事
SF-2	送風機	前室	型式 : 天井埋込み・ストレートシロッコファン 風量 : #1x 250m ³ /h x 70Pa 付属品: 防振吊り金具、その他付属品一式	1	100	0.0445	1	前室	
SF-3	送風機 24時間換気	プラットホーム監視室	型式 : 天井埋込み・ストレートシロッコファン (消音形) 風量 : 100φ x 100m ³ /h (24時間換気運転時 5m ³ /h) x 50Pa 付属品: 防振吊り金具、その他付属品一式	1	100	0.0235	1	プラットホーム監視室	
VF-1	天井扇	男子便所	型式 : 低騒音型 風量 : 150φ x 150m ³ /h x 110Pa 付属品: 天吊り金具、その他付属品一式	1	100	0.049	1	男子便所	
VF-2	天井扇	女子便所	型式 : 低騒音型 風量 : 150φ x 150m ³ /h x 110Pa 付属品: 天吊り金具、その他付属品一式	1	100	0.049	1	女子便所	
VF-3	天井扇 (金属製) (ミニキッチン工事)	休憩室	型式 : 低騒音型 風量 : 150φ x 150m ³ /h x 30Pa 付属品: 天吊り金具、その他付属品一式	1	100	----	1	休憩室	
HEX-1	全熱交換器ユニット 24時間換気	休憩室	型式 : 天井カセット形 (24時間換気対応) 風量 : 100φ x 200m ³ /h (24時間換気運転時 11m ³ /h) x 60Pa 付属品: メーカー標準フィルター・24時間SW 防振吊り金具	1	100	0.128	1	休憩室	
AC-1	エアーカーテン	プラットホーム	型式 : 吹き降ろし型 吹出し速度 : 13.0m 噴出風量 : 100m ³ /s	3	200	0.78	7	プラットホーム5台x1組 一般車両出入口 2台x1組	
RC-1	ルームエアコン	プラットホーム監視室	型式 : 壁掛型 冷房能力: 2.8kW 暖房能力: 3.6kW 付属品: ワイヤードリモコン、冷媒管カバー (高耐食性鋼板) 他標準付属品一式	1	100	780w 860w	1	プラットホーム監視室	コンクリート基礎 (建築工事) 1,000x500x150H 室外機は耐塩害仕様とする。
RC-2	ルームエアコン	休憩室	型式 : 天井カセット型シングルフロータイプ 冷房能力: 4.0kW 暖房能力: 5.6kW 付属品: ワイヤードリモコン、防振吊金物、冷媒管カバー (高耐食性鋼板) 他標準付属品一式	1	200	1190w 1620w	1	休憩室	コンクリート基礎 (建築工事) 1,000x500x150H 室外機は耐塩害仕様とする。

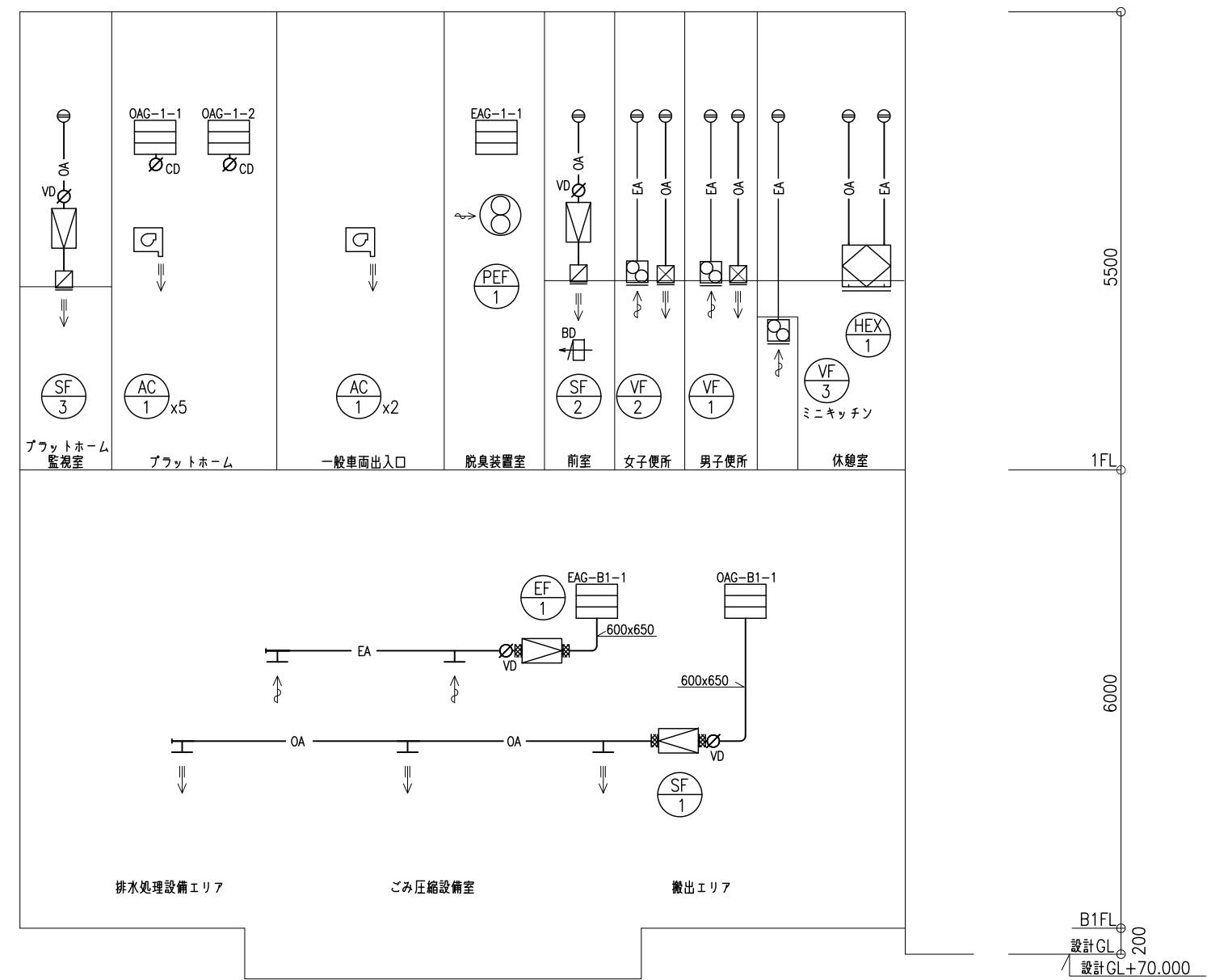
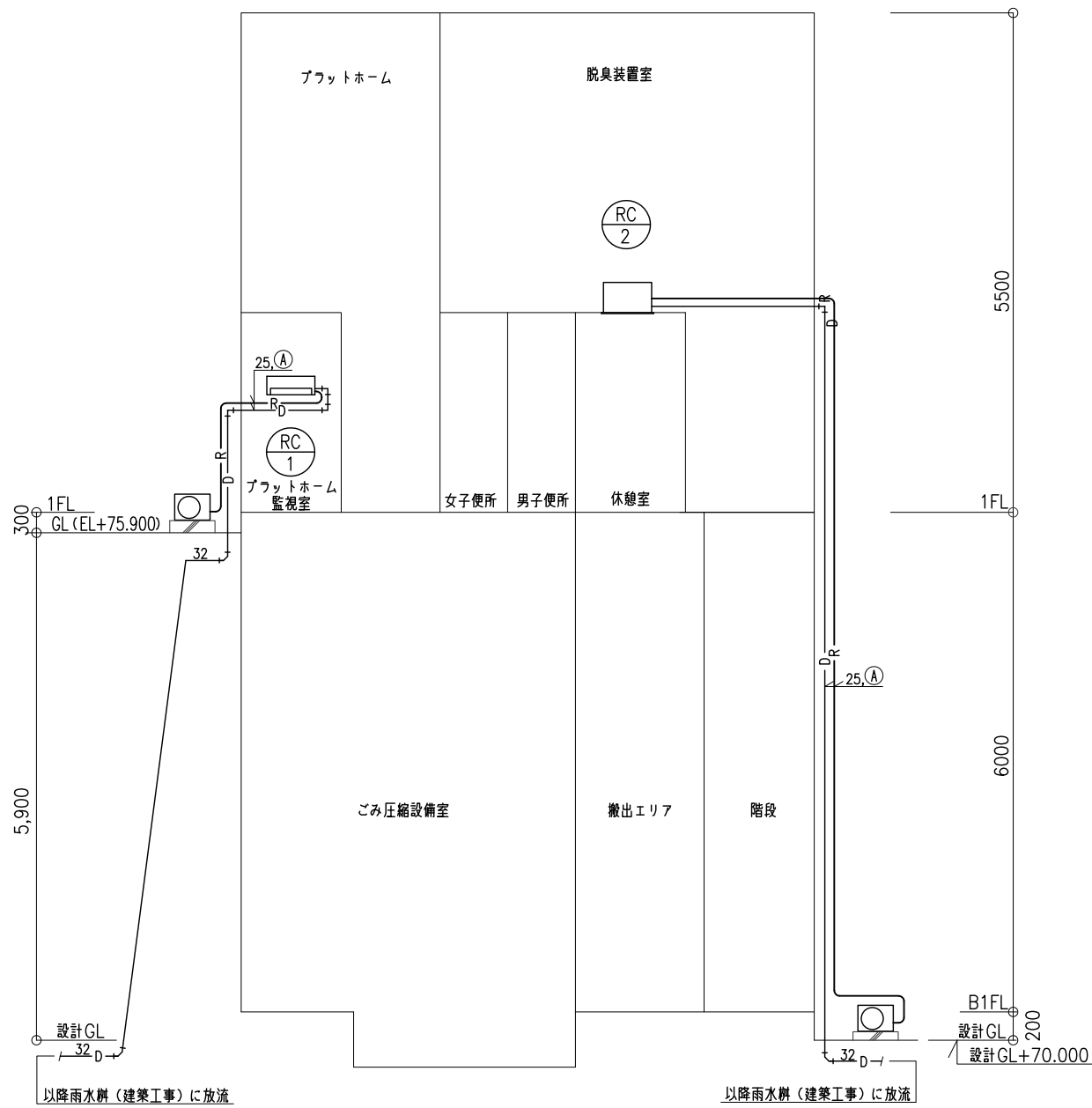
国東サテライトセンター整備事業 (設計・プラント工事)			
APPROVED 鈴木	SCALE 1/1	ORDER K60940 CUSTOMER 宇佐・高田・国東広域事務組合 殿	DRAWING NAME 空調・換気設備 機器表
CHECK 奥村	DRAWN BY 安立	MODEL	DWG. No. RJA3-W0420-



ShinMaywa Industries, Ltd.

A3

DATE '23.11.30	REFERENCE No. M-006
CADファイル名 AUTOCAD	



冷媒管サイズ表

記号	液管 (φ)	ガス管 (φ)	備考
(A)	6.4	9.5	
(B)	9.5	15.9	

注記 (1) RC-1,2の室内外渡り配線は,EM-CE2.00-3Cとする。(冷媒配管共巻)

空調設備 系統図

換気設備 系統図

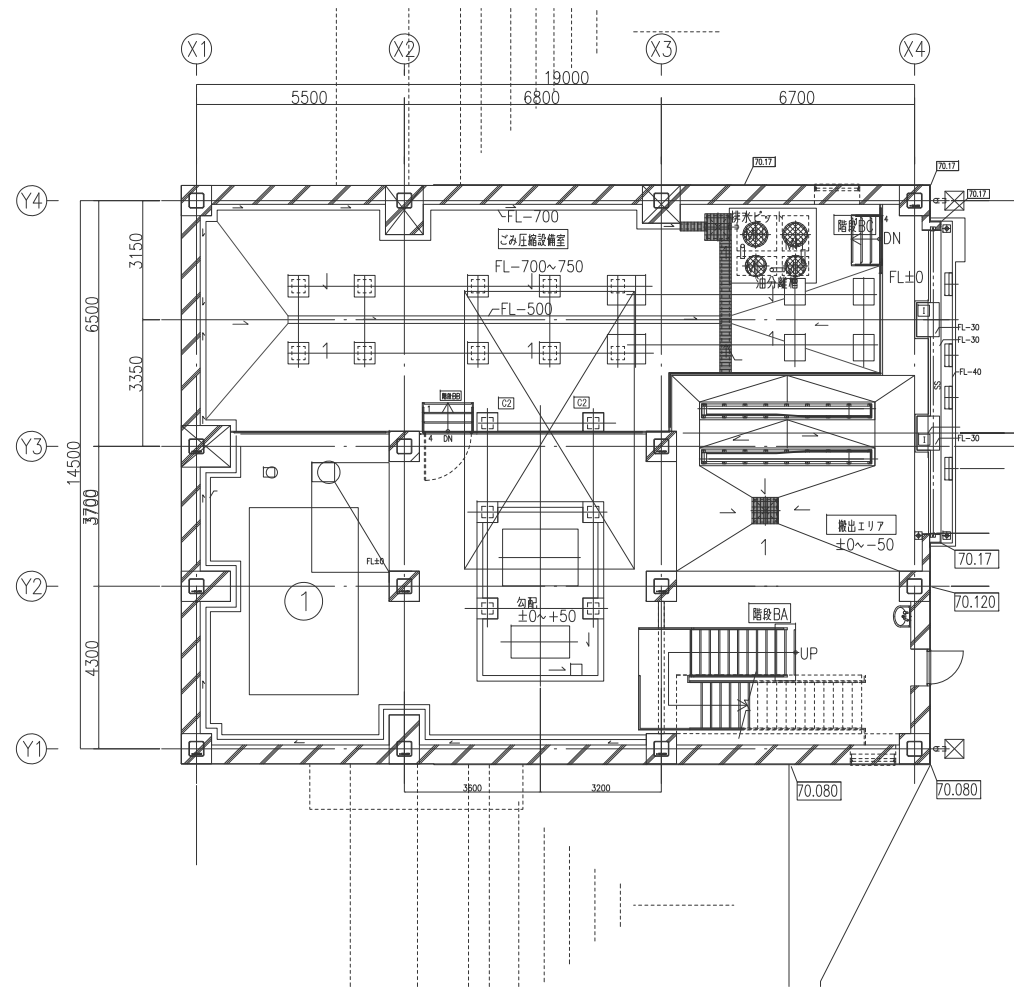
国東サテライトセンター整備事業 (設計・プラント工事)			
APPROVED 鈴木	SCALE 1/1	ORDER K60940	DRAWING NAME 空調・換気設備 系統図
CHECK 奥村	DRAWN BY 安立	CUSTOMER 宇佐・高田・国東広域事務組合 殿	DWG. No. RJA3-W0421-



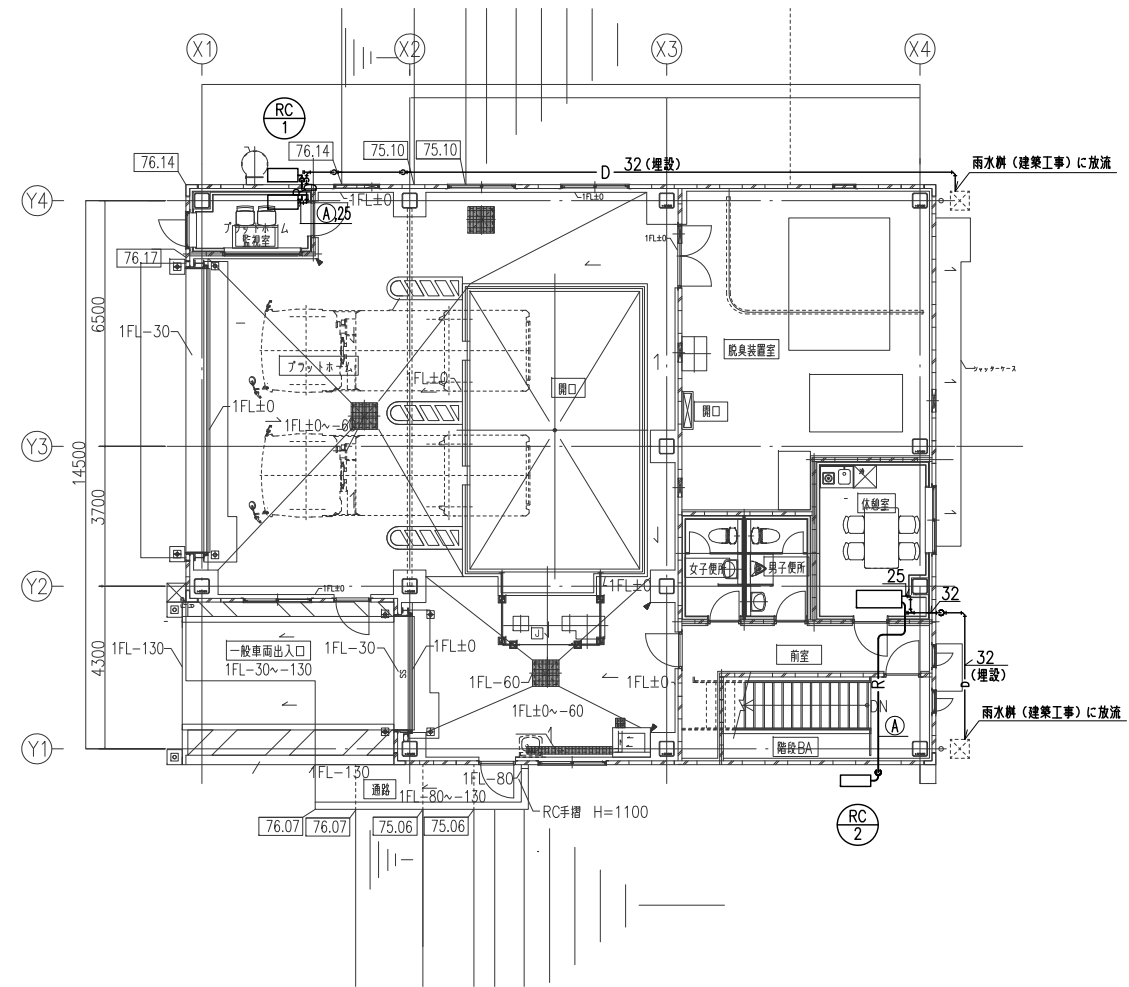
ShinMaywa Industries, Ltd.

A3

DATE '23.11.30	REFERENCE No. M-007
CADファイル名 AUTOCAD	



地下1階 平面図 1:200



1階 平面図 1:200

冷媒管サイズ表			
記号	液管(φ)	ガス管(φ)	備考
(A)	6.4	9.5	
(B)	9.5	15.9	

注記(1) RC-1,2の室内外差り配線は、EM-CE2.00-3Cとする。(冷媒配管共々)

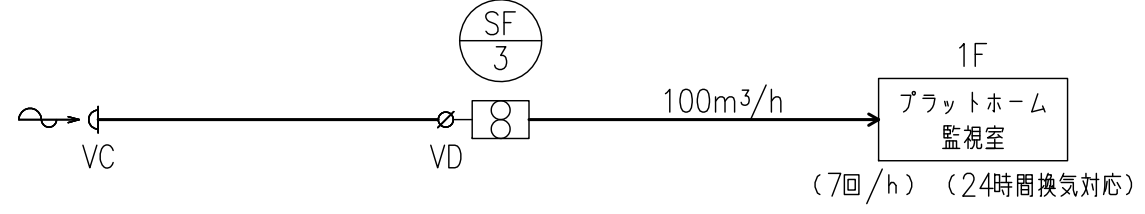
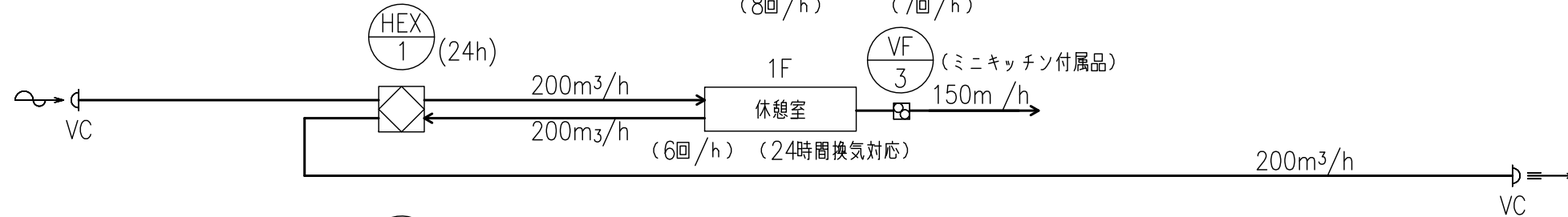
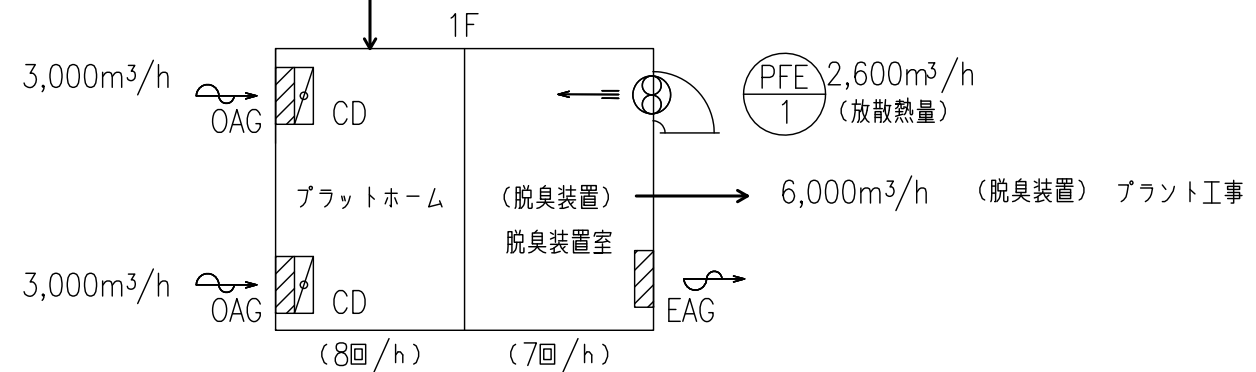
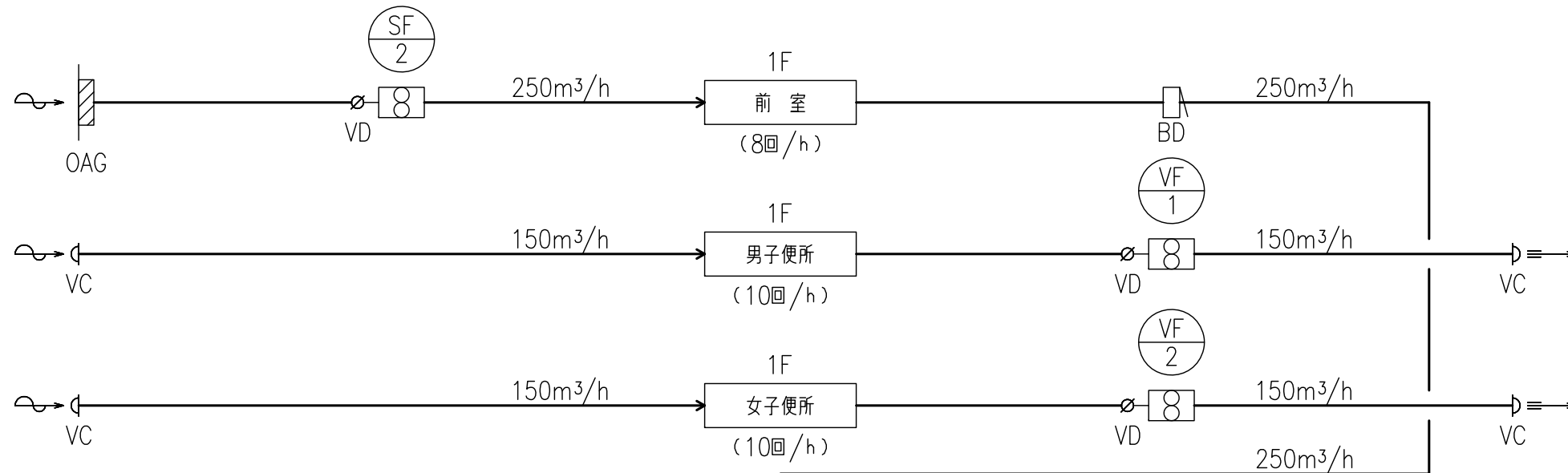
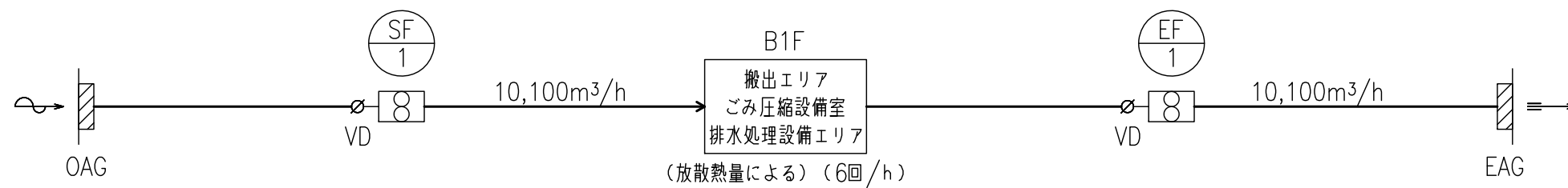
国東サテライトセンター整備事業(設計・プラント工事)			
APPROVED 鈴木	SCALE 1 200	ORDER K60940 CUSTOMER 宇佐・高田・国東広域事務組合 殿	DRAWING NAME 空気調和設備 地下1階・1階平面図
CHECK 奥村	DRAWN BY 安立	MODEL	DWG. No. RJA3-W0422-



ShinMaywa Industries, Ltd.

A3

DATE '23.11.30	REFERENCE No. M-008
CADファイル名 AUTOCAD	



国東サテライトセンター整備事業 (設計・プラント工事)			
APPROVED	SCALE	ORDER	DRAWING NAME
鈴木	1/1	K60940	換気設備 フロー図
CHECK	DRAWN BY	MODEL	DWG. No.
奥村	安立		RJA3-W0423-
DATE			REFERENCE No.
'23.11.30			M-009
CADファイル名 AUTOCAD			



ShinMaywa Industries, Ltd.

A3

制気口リスト			
地下1階 Q=10,100			
OA	HS (F) 550x300	Q=2020m ³ /h	5
EA	VS 700x300	Q=2525m ³ /h	4

ガブリチャンパーリスト	
OAG-B1-1	Q=10,100
ガブリ大きさ: 1,100x1,250H	
チャンパー: 1,100x1,250Hx1500L	
内貼: GW25t	

注) ガブリは建築工事

ガブリチャンパーリスト	
EAG-B1-1	Q=10,100
ガブリ大きさ: 1,100x1,250H	
チャンパー: 1,100x1,250Hx1000L	
内貼: GW25t	

注) ガブリは建築工事

BD-1	Q=250
機圧ダンパー: 自立バフス機構・聖取付型	
調整圧力: 10Pa	
処理風量: 250m ³ /h	
参考品番: BCD-2型 (協立I社)	

ガブリチャンパーリスト	
OAG-1-1	Q=3000
ガブリ大きさ: 1,100x600H	
チャンパー: 1,100x600Hx500L	
内貼: GW25t	

ガブリチャンパーリスト	
OAG-1-2	Q=3000
ガブリ大きさ: 1,700x400H	
チャンパー: 1,700x400Hx500L	
内貼: GW25t	

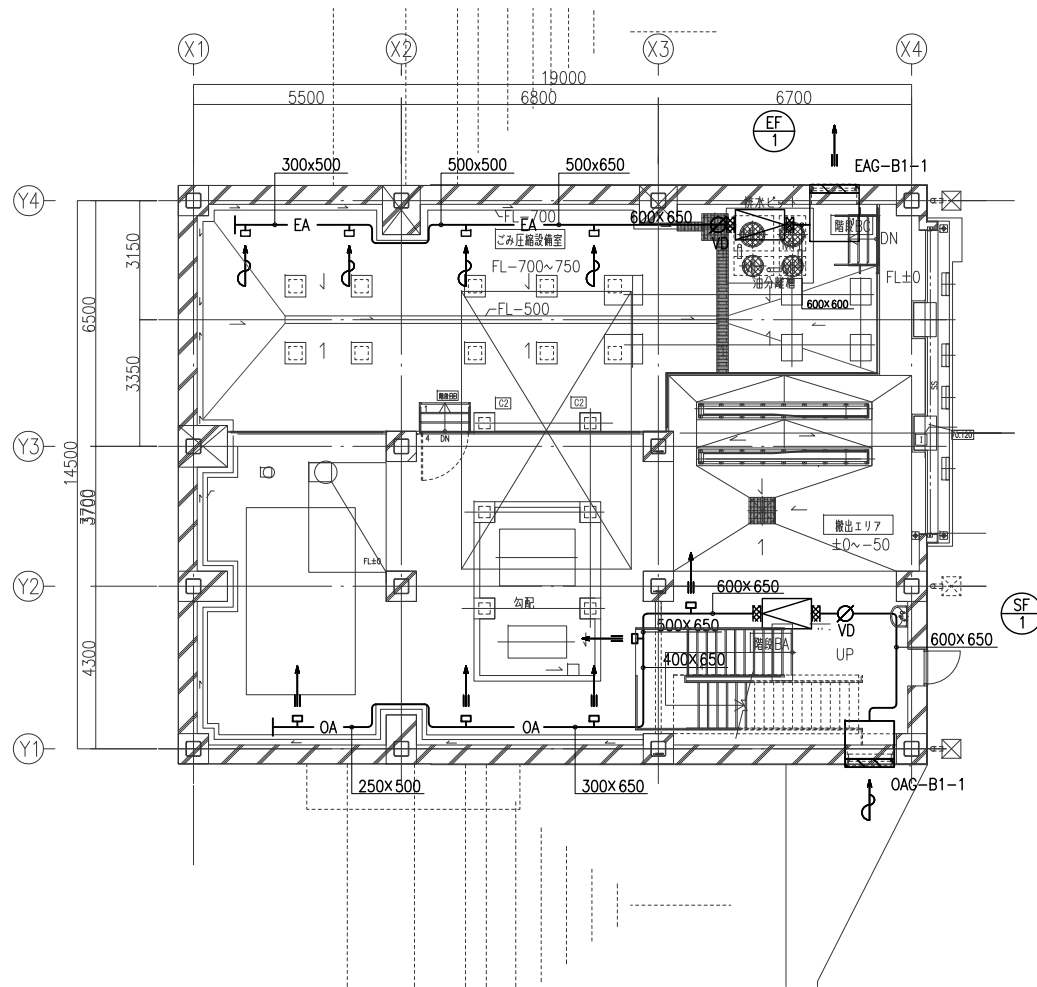
ガブリチャンパーリスト	
EAG-1-1	Q=2600
ガブリ大きさ: 500x780H	
チャンパー: なし	

制気口リスト			
前室			
OA	VHS (F) 200x200	Q=250m ³ /h	1
BOX	400x400x350H		
内貼: GW25t			

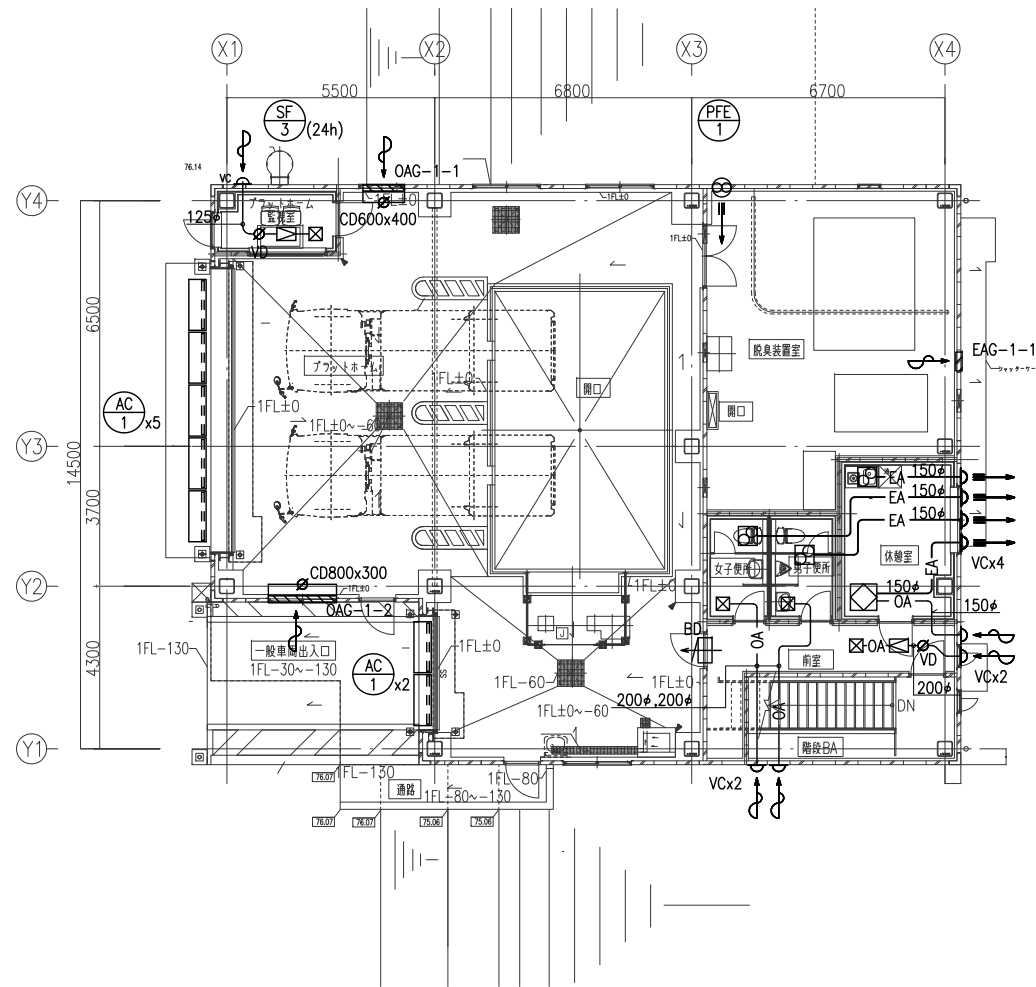
男子便所			
OA	VHS (F) 250x250	Q=150m ³ /h	1
BOX	450x450x350H		
内貼: GW25t			

女子便所			
OA	VHS (F) 250x250	Q=150m ³ /h	1
BOX	450x450x350H		
内貼: GW25t			

フロントホーム監視室			
OA	VHS (F) 200x200	Q=100m ³ /h	1
BOX	400x400x350H		
内貼: GW25t			



地下1階 平面図 1:200



1階 平面図 1:200

- 注) -1: VCは深型ベントキャップ (SUS製) とする。
- 注) -2: ガブリはすべて建築工事とする。
- 注) -3: 制気口内の (F) はサランフィルター (t=5.0mm) 付きとする。

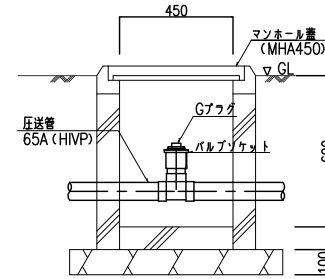
国東サテライトセンター整備事業 (設計・プラント工事)			
APPROVED	SCALE	ORDER	DRAWING NAME
鈴木	1/200	K60940	換気設備 地下1階・1階平面図
CHECK	DRAWN BY	MODEL	DWG. No.
奥村	安立		RJA3-W0424-



ShinMaywa Industries, Ltd.

A3

DATE	REFERENCE No.
'23.11.30	M-010
CADファイル名: AUTOCAD	

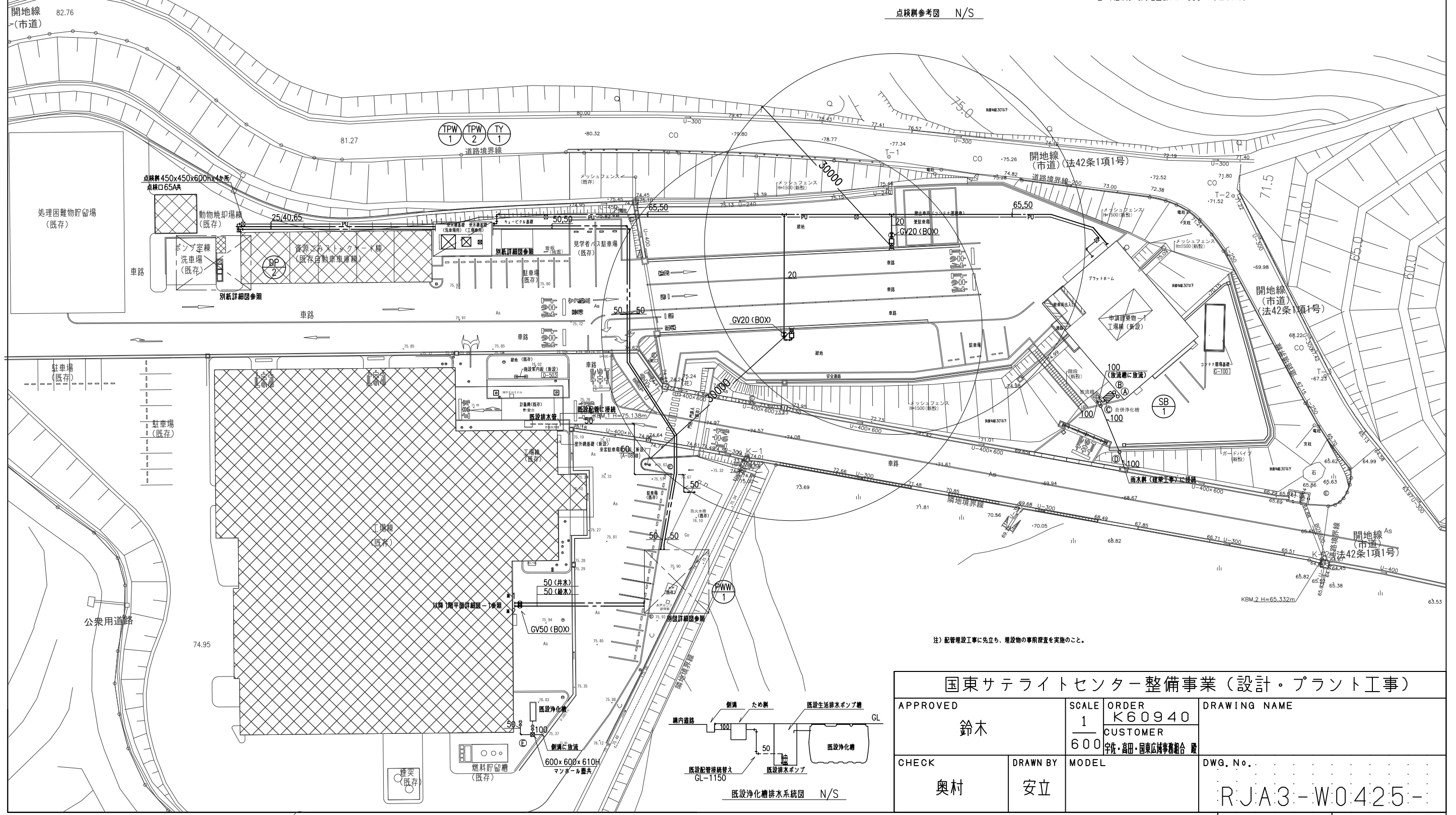


点検井参考図 N/S

汚水井リスト

番号	種別	地盤高さ (m)	地盤からの管底高さ (m)	井深さ (mm)	備考
①	汚水用小口径井 100x200 22-1/2L	70.15	69.66	490	蓋径200φ
②	汚水用小口径井 100x200 90L	70.15	69.65	500	蓋径200φ
	放流槽 (建築工事)	70.17	69.12	1050	流出高さ
③	汚水用小口径井 100x200 ST	70.17	69.11	1060	蓋径200φ
④	汚水用小口径井 100x200 ST	69.60	68.70	900	蓋径200φ
⑤	ため井 RC-3			610	MHA600 (ボルトロック式)

- 1) 深さ寸法は、参考とする。
- 2) 車道部分の排水管土被りは、600mm以上とする。



注) 配管埋設工事に先立ち、埋設物の事前調査を実施のこと。

国東サテライトセンター整備事業 (設計・プラント工事)

APPROVED	SCALE	ORDER	DRAWING NAME
鈴木	1 600	K60940	
CHECK	DRAWN BY	MODEL	CUSTOMER
奥村	安立		宇佐・高田・国東広域事務組合 殿
DWG. No.			
RJA3-W0425-			
DATE		REFERENCE No.	
'23.11.30		M-011	
CADファイル名 AUTOCAD			



機器表

記号	機器名称	系統	機器仕様	電気仕様			台数	設置場所	備考
				相	電圧	容量(kW)			
PWW-1	井戸ポンプ	井水用	型式：深井戸水中モーターポンプ(ステンレス製) 井戸径：100φ用 能力：40φ×100L/min×98m(推定末端圧一定) 付属品：制御ユニット(外部移報端子付き)、井戸蓋ユニット、バルブセット、連成計、水中ケーブル(100m)、他付属品一式	3	200	3.7	2	屋外	参考型番 USF2-406-3.7C 井戸ポンプ1台は倉庫予備 コンクリート基礎(建築工事) 550×550×150H
TPW-1	洗車場用受水槽	井水用	型式：受水槽一体型給水ユニット 受水槽：FRP複合板 角型5m3 (有効4.1m3) K=1.5G 寸法：2.23m×2.04m×2.464H(全高) 井水用ポンプ：推定末端圧一定制御(単独交互並列運転方式) 能力：32φ×180L/min×20m×2台 付属品：マンホール、内・外はしご付き、その他付属品一式 特別付属品：流入電磁弁回路端子,給水1次側配管用支持金物	3	200	0.75×2	1	屋外	コンクリート基礎(建築工事) 6800×2300×300h 屋外カバーは耐塩害塗装仕上げ 水量は2台運転時
TPW-2	工場兼用受水槽	給水用	型式：受水槽一体型給水ユニット 受水槽：FRP複合板 角型2m3 (有効1.1m3) K=1.5G 寸法：1.41m×1.41m×2.294H(全高) 給水用ポンプ：推定末端圧一定制御(単独交互並列運転方式) 能力：40φ×170L/min×35m×2台 付属品：マンホール、内・外はしご付き、その他付属品一式 特別付属品：流入電磁弁回路端子,給水1次側配管用支持金物	3	200	1.1×2	1	屋外	コンクリート基礎(建築工事) 6800×2300×300h 屋外カバーは耐塩害塗装仕上げ 水量は2台運転時
TY-1	薬注装置	給水用	型式：流量比例注入式除菌器 能力：最大処理流量200L/min,最大使用圧力0.7MPa 使用薬液：次亜塩素酸ナトリウム(食品添加物指定品)：最大12% 薬液容量：100L 最大注入量：40mL/min オプション：薬液湯水検出用フロートスイッチ、外部用端子 標準付属品一式 その他：ステンレス製カバー(900X900X1000H)ガラリ付	1	100	0.2	1	屋外	コンクリート基礎(建築工事)
DP-1	排水ポンプ	地下階	型式：雑排水水中ポンプ(自動交互) 能力：40φ×100L/min×6m×2台 付属品：壁掛型屋内制御盤(外部移報端子付き) ケーブル10m×2、他付属品一式	3	200	0.25	1組	新設工場	プラント排水用
DP-2	排水ポンプ(既設)	洗車場	型式：雑排水水中ポンプ 能力：50φ×100L/min×7m	3	200	0.4	2	屋外	洗車場排水用 既設転用(倉庫予備共)
DP-3	排水ポンプ(既設)	既設資源物置場	型式：汚水水中ポンプ 能力：40φ×100L/min×6m	1	100	0.25	1	既設資源物置場	既設転用
SB-1	合併浄化槽	新設工場用	型式：小型合併式浄化槽 5人槽 付属品：フロアポンプ,壁掛型屋内制御盤(外部移報端子付き) 流入管底GL-500	1	100	0.1	1	屋外	
	消火器	新設工場用	型式：ABC粉末消火器10型 付属品：壁掛金物共				5	地下1階×2 1階×3	
	量水器(乾式)	新設工場用	型式：50mm バルス発信式(10L/P)				1	屋外	
	量水器(乾式)	井水用	型式：50mm バルス発信式(10L/P)				1	屋外	
	量水器(乾式)	洗車場用	型式：40mm バルス発信式(10L/P)				1	屋外	
	量水器(乾式)	既設散水栓用	型式：20mm バルス発信式(10L/P)				1	屋外	

器具表

名称	参考品番 (TOTO)	仕様及び付属品	合計	室名																
				地下1階		1階						屋外								
				ごみ圧縮設備室	搬出エリア	排水処理設備エリア	フラットホーム	脱臭装置室	休憩室	男子便所	女子便所	前室	受水槽廻り	屋外	ストックヤード	洗車場	浄化槽付近			
洋風大便器	CFS498BK	フラッシュタンク式、温水洗浄暖房便座(AC100V) 棚付き二連紙巻気(YH650)、止水栓、排水金具、他付属品一式	2																	
小便器	UFS900R	低リップタイプ、自動FV(AC100V)、排水金具、他付属品一式	1																	
洗面器	L250CM	台付自動単水栓(TLE28SS1A)、水石入れ、バックハンガー、止水栓、排水金具、他付属品一式	4	1		1														
洗面器	L210D	立水栓(T205UNRC)、バックハンガー、止水栓、排水金具、他付属品一式	2																1	1
化粧棚	YAK600CR		2																1	1
散水栓	T28AUNH13	カップリング付き横水栓	14	3	1	1	4	1										1	1	1
化粧鏡	YM3545A	350×450	2																1	1
横水栓	T200BSQ13C	カップリング付き横水栓+13φ水栓柱(SUS製)	2																	2

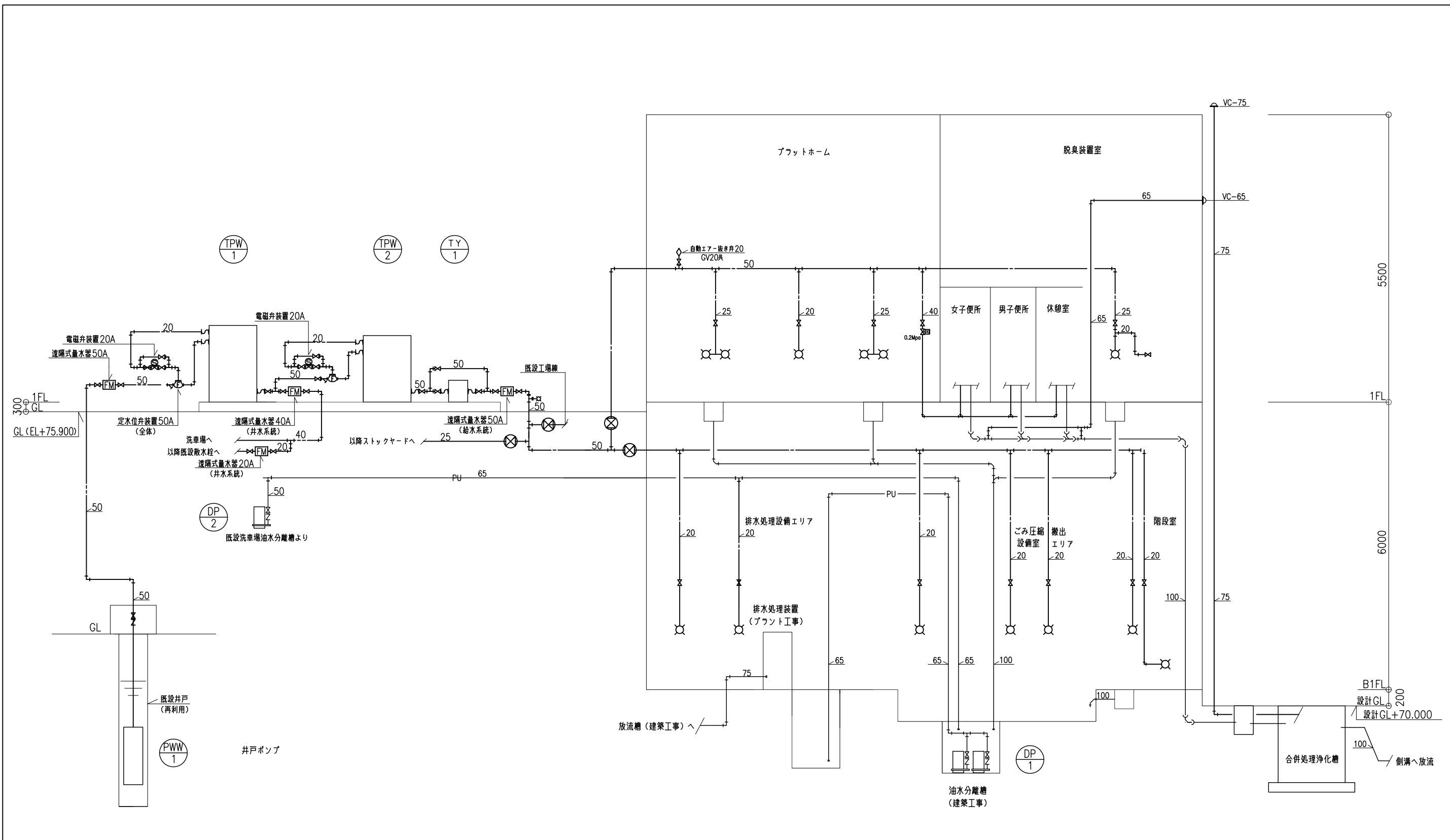
国東サテライトセンター整備事業(設計・プラント工事)

APPROVED 鈴木	SCALE 1/1	ORDER K60940	DRAWING NAME 給排水衛生設備 機器表
CHECK 奥村	DRAWN BY 安立	CUSTOMER 宇佐・高田・国東広域事務組合 殿	DWG. No. RJA3-W0426-



ShinMaywa Industries, Ltd.

A3
DATE '23.11.30 REFERENCE No. M-012
CADファイル名 AUTOCAD



国東サテライトセンター整備事業（設計・プラント工事）			
APPROVED 鈴木	SCALE 1/1	ORDER K60940	DRAWING NAME 給排水衛生設備 系統図
CHECK 奥村	DRAWN BY 安立	MODEL	CUSTOMER 宇佐・高田・国東広域事務組合 殿
DWG. No. RJA3-W0427-			DATE '23.11.30



ShinMaywa Industries, Ltd.

A3

REFERENCE No. M-013
CADファイル名 AUTOCAD