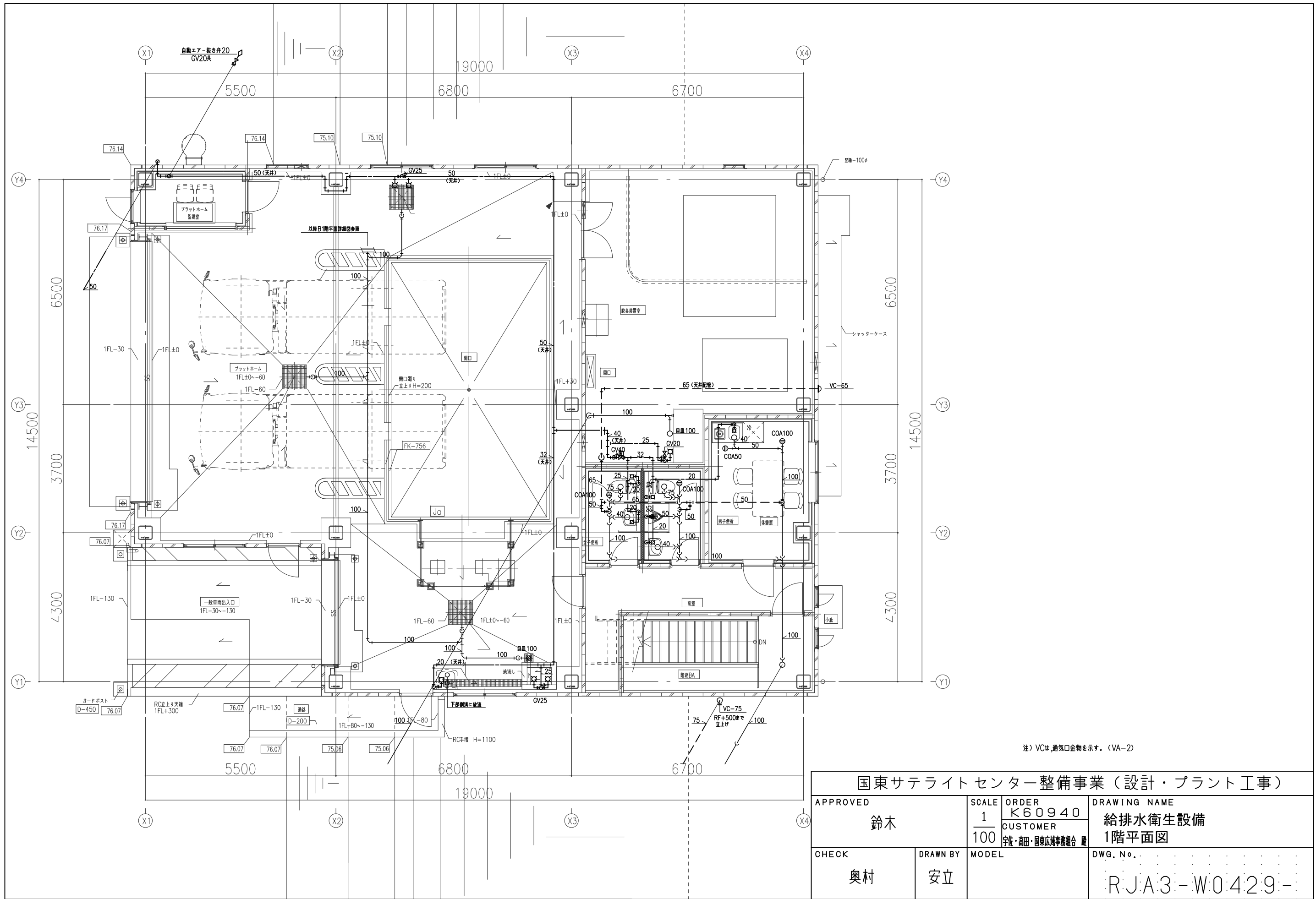


ShinMaywa Industries, Ltd.

A3

DATE	REFERENCE No.
'23.11.30	M-014
CADファイル名 AUTOCAD	



注) VCは、通気口金物を示す。(VA-2)

国東サテライトセンター整備事業 (設計・プラント工事)			
APPROVED	SCALE	ORDER	DRAWING NAME
鈴木	1/100	K60940	給排水衛生設備
CHECK	DRAWN BY	CUSTOMER	1階平面図
奥村	安立	宇佐・高田・国東広域事務組合 殿	DWG. No.
			RJA3-W0429-



ShinMaywa Industries, Ltd.

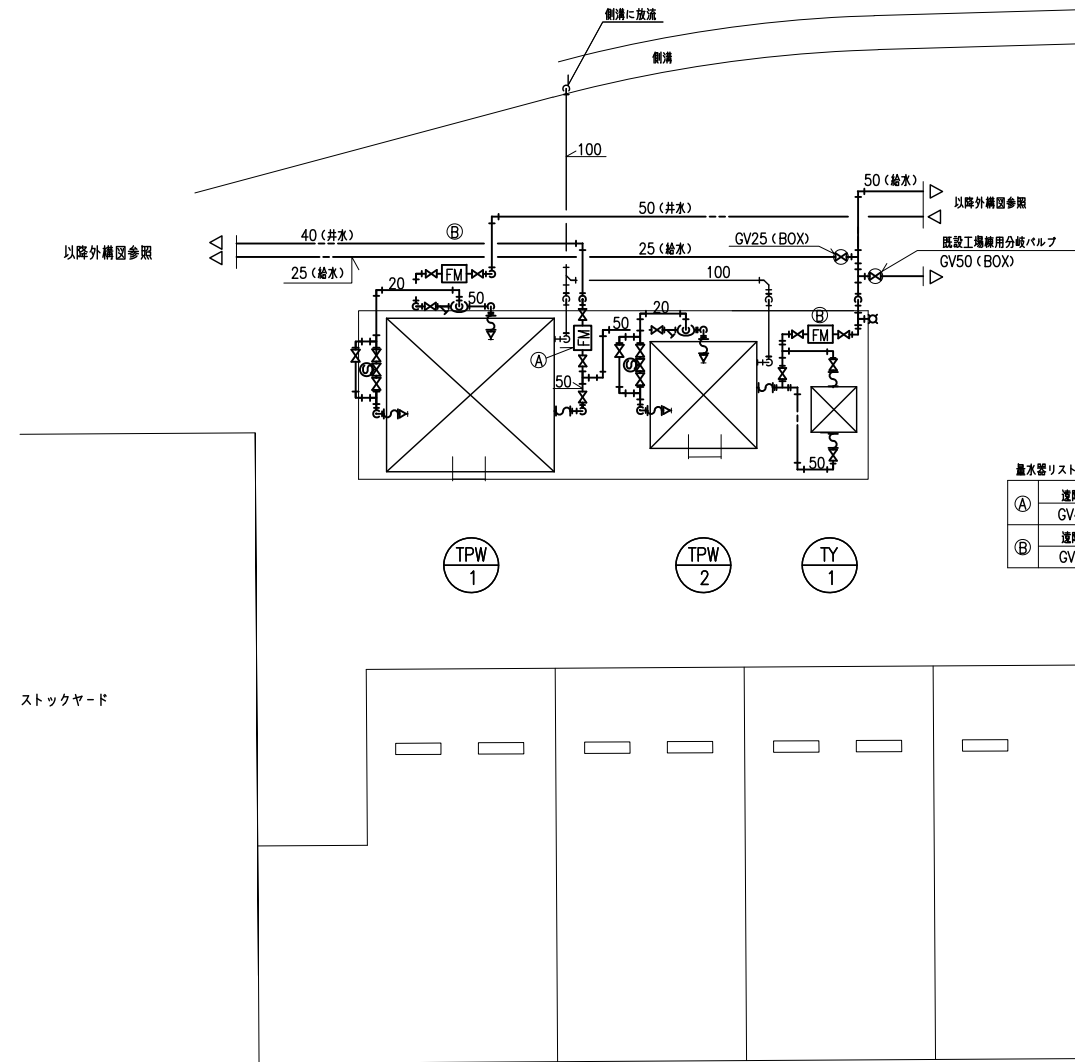
A3

DATE	REFERENCE No.
'23.11.30	M-015
CADファイル名 AUTOCAD	

TPW-1	
井水	定水位井 50A x 1
井水	GV 50A x 1
井水	YST 50A x 1
井水	電磁弁 20A x 1
井水	GV 20A x 3
井水	FJ (SUS) 20A x 1
井水	簡接排水金物 100A x 1
井水	GV 50A x 1
井水	FJ (SUS) 50A x 1

TPW-2	
井水	定水位井 50A x 1
井水	GV 50A x 1
井水	YST 50A x 1
井水	電磁弁 20A x 1
井水	GV 20A x 3
井水	FJ (SUS) 20A x 1
井水	簡接排水金物 100A x 1
給水	GV 50A x 1
給水	FJ (SUS) 50A x 1

TY-1	
給水	GV 50A
給水	FJ (SUS) 50A
給水	GV 50A
給水	FJ (SUS) 50A

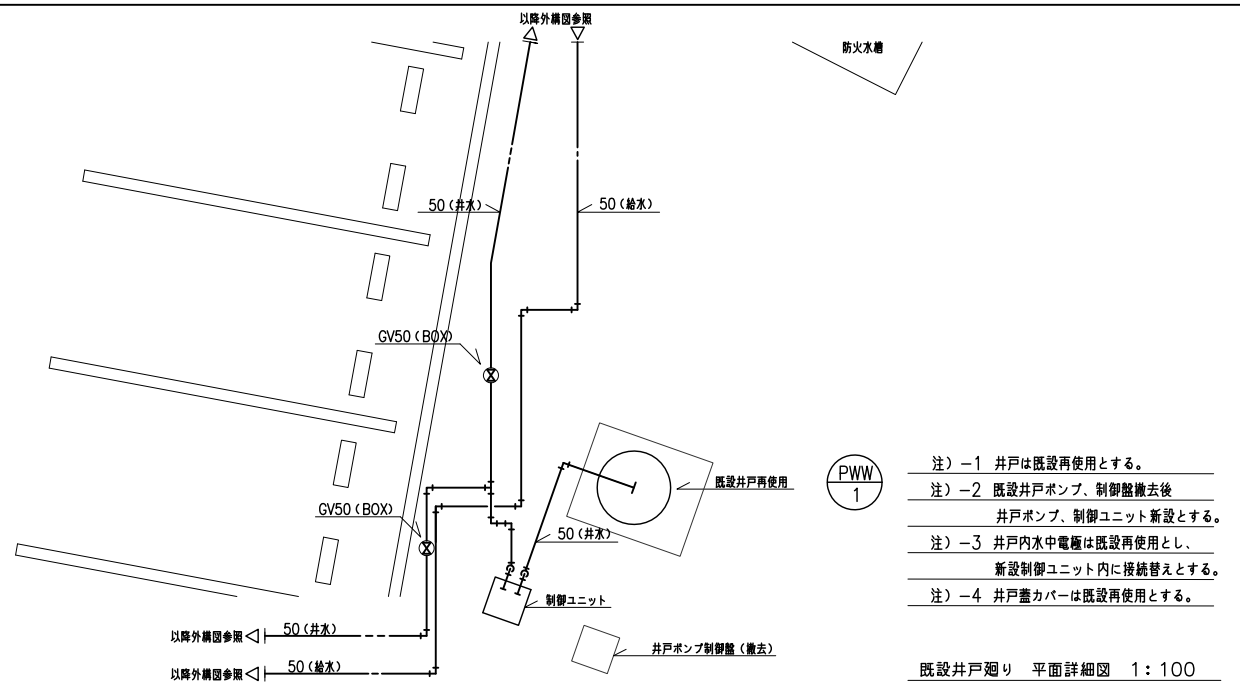


量水器リスト

①	遠隔式量水器 40A GV40 x 2
②	遠隔式量水器 50A GV50 x 2

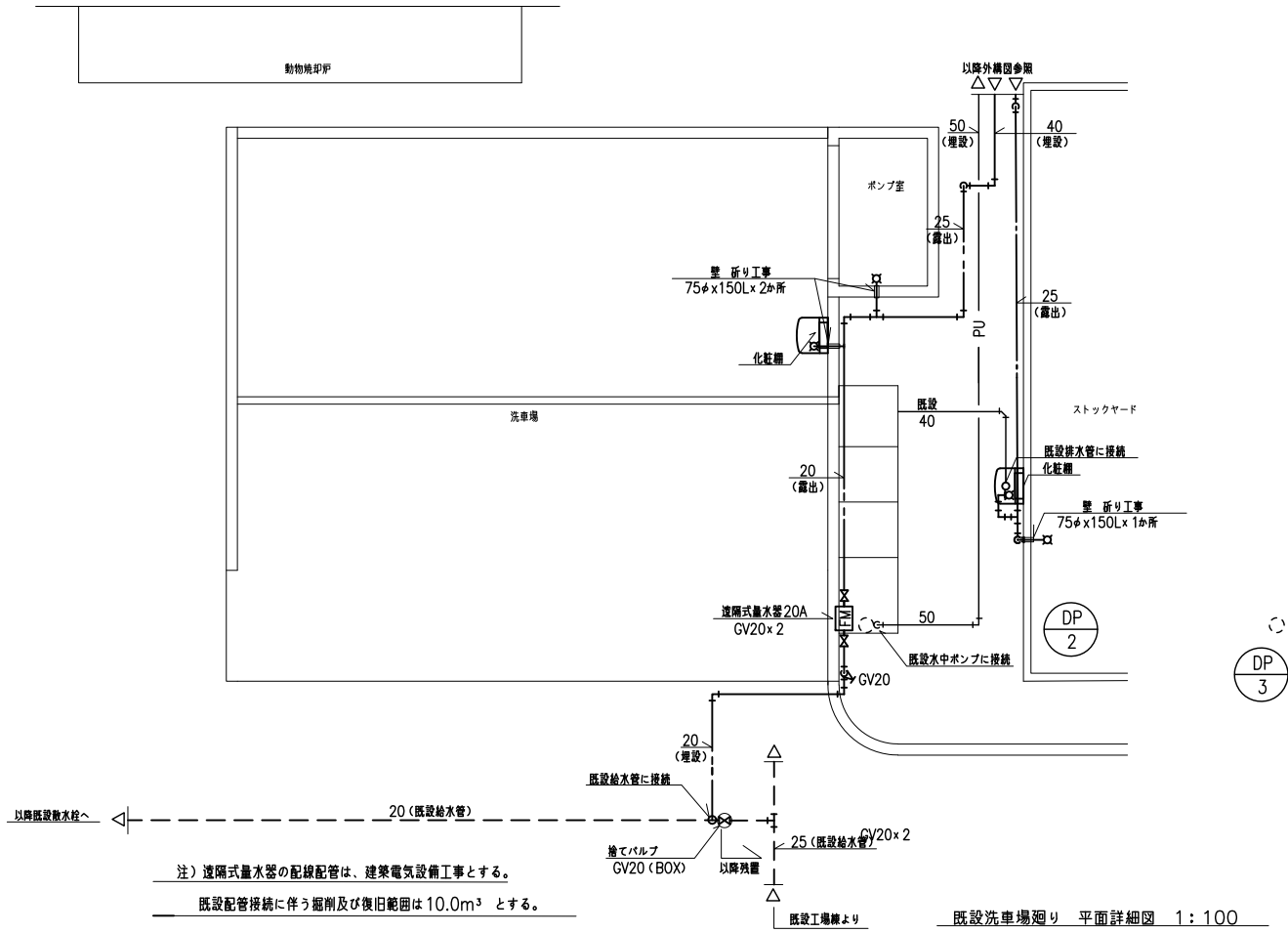
注) -1 遠隔式量水器の配線配管は、建築電気設備工事とする。
注) -2 各受水槽の電極棒、電極保持器並びにケーブル工事は、
建築電気設備工事とする。

受水槽廻り 平面詳細図 1:100



注) -1 井戸は既設再使用とする。
注) -2 既設井戸ポンプ、制御盤撤去後、井戸ポンプ、制御ユニット新設とする。
注) -3 井戸内水中電極は既設再使用とし、新設制御ユニット内に接続替えとする。
注) -4 井戸蓋カバーは既設再使用とする。

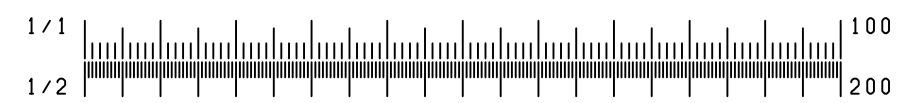
既設井戸廻り 平面詳細図 1:100



注) 遠隔式量水器の配線配管は、建築電気設備工事とする。
既設配管接続に伴う掘削及び復旧範囲は10.0m²とする。

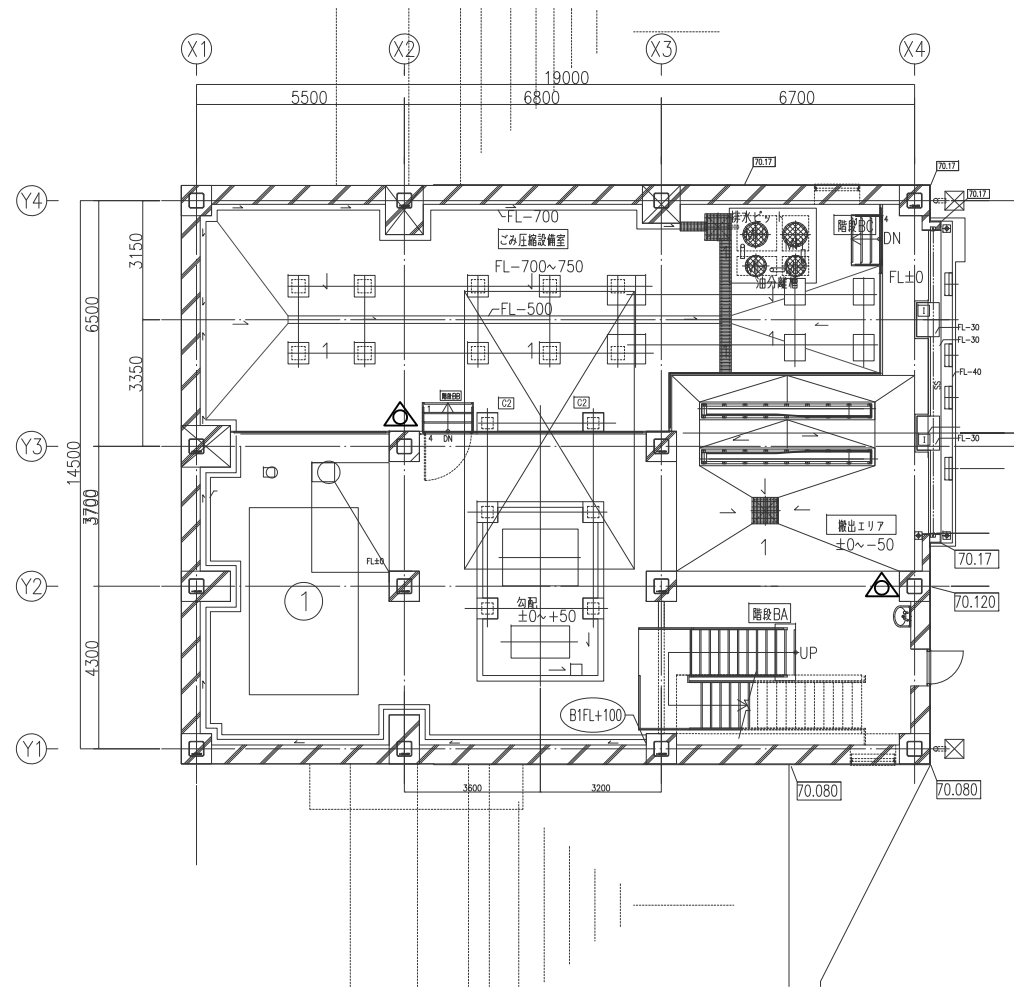
既設洗車場廻り 平面詳細図 1:100

国東サテライトセンター整備事業 (設計・プラント工事)			
APPROVED	SCALE	ORDER	DRAWING NAME
鈴木	1/100	K60940	給排水衛生設備
CHECK	DRAWN BY	MODEL	部分平面図
奥村	安立		DWG. No.
			RJA3-W0430-

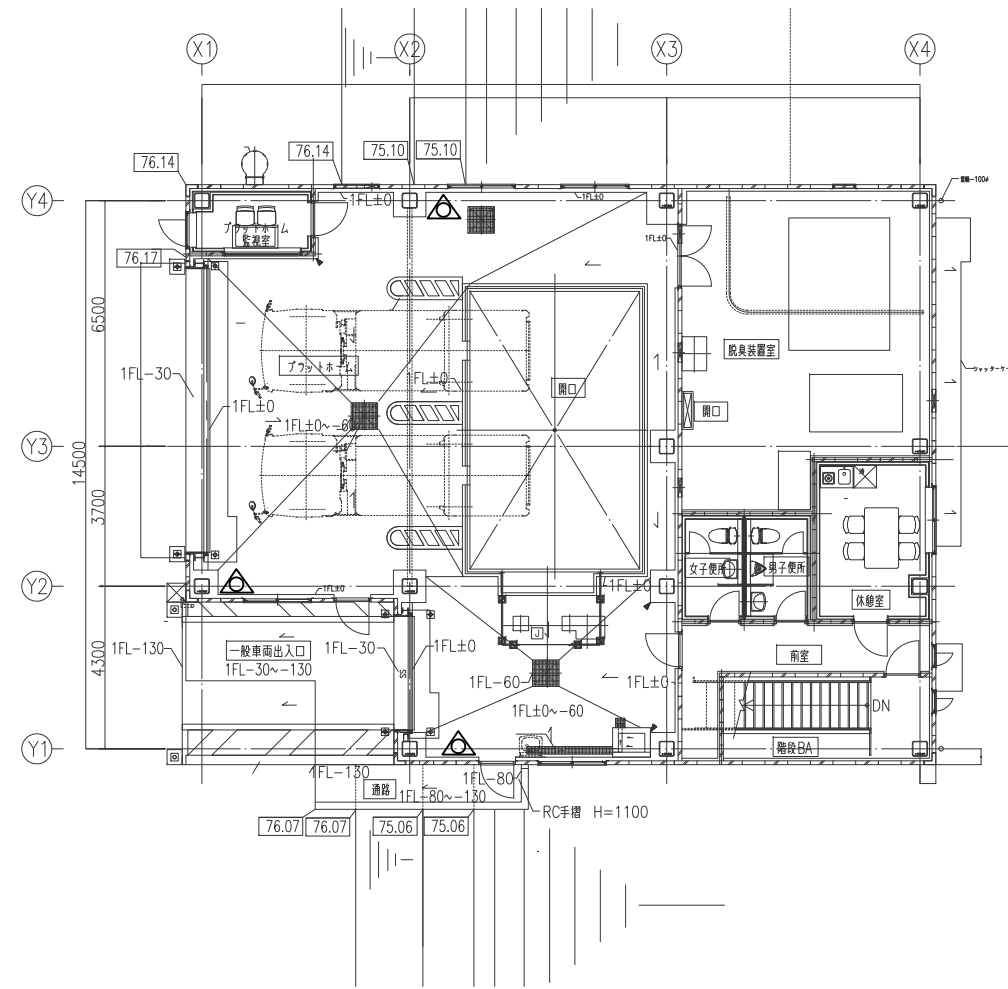


ShinMaywa Industries, Ltd.

DATE '23.11.30 REFERENCE No. M-016
CADファイル名 | AUTOCAD



地下1階 平面図 1:200



1階 平面図 1:200

△ : ABC粉末消火器 10型を示す。

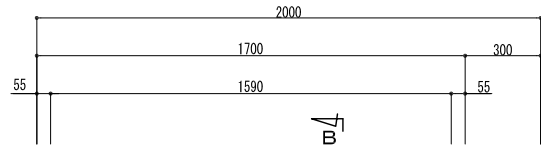
国東サテライトセンター整備事業 (設計・プラント工事)			
APPROVED 鈴木	SCALE 1 200	ORDER K60940 CUSTOMER 宇佐・高田・国東広域事務組合 殿	DRAWING NAME 消火設備 地下1階・1階平面図
CHECK 奥村	DRAWN BY 安立	MODEL	DWG. No. RJA3-W0431-



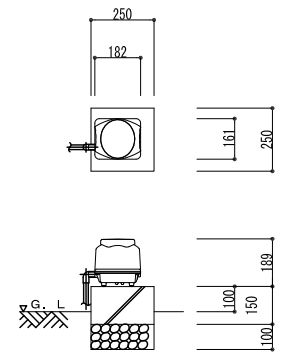
ShinMaywa Industries, Ltd.

A3

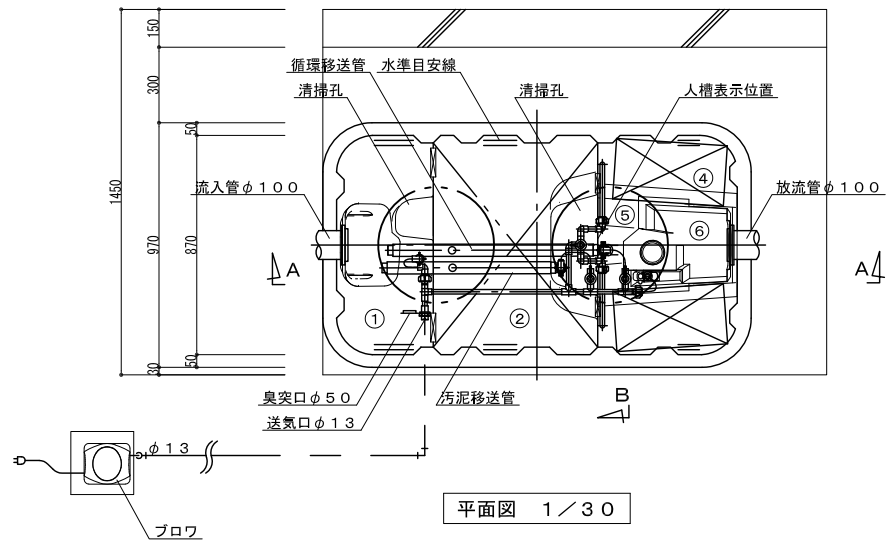
DATE '23.11.30	REFERENCE No. M-017
CADファイル名 AUTOCAD	



一般事項	
コンクリート	F _c = 21 N/mm ²
鉄筋	SD295A
定着及継手	40d
開口補強筋	D13シングル
地業	砕石又はRC 40~0



ブロワ 平・断面図 1/30

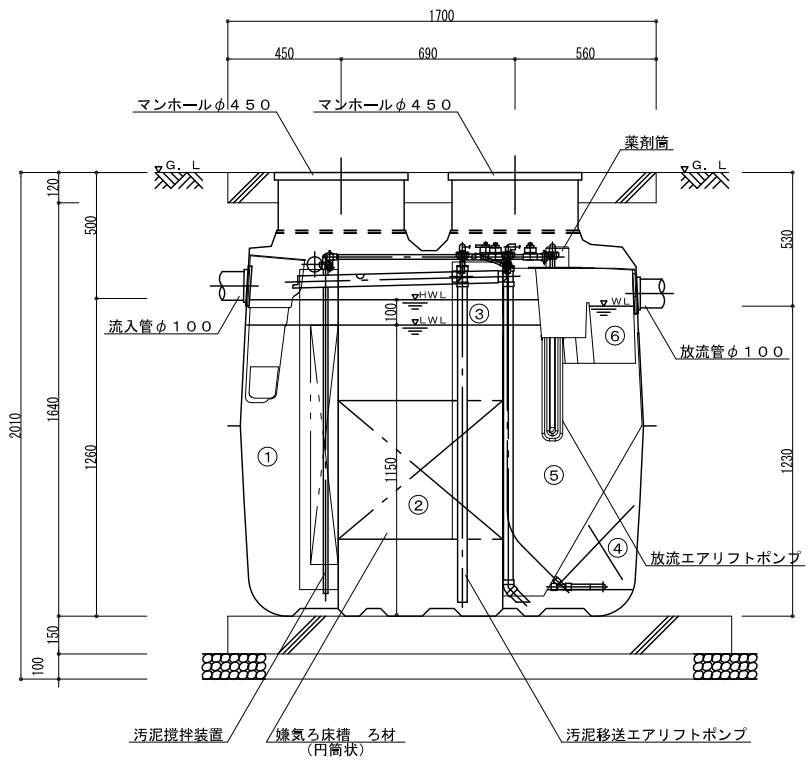


平面図 1/30

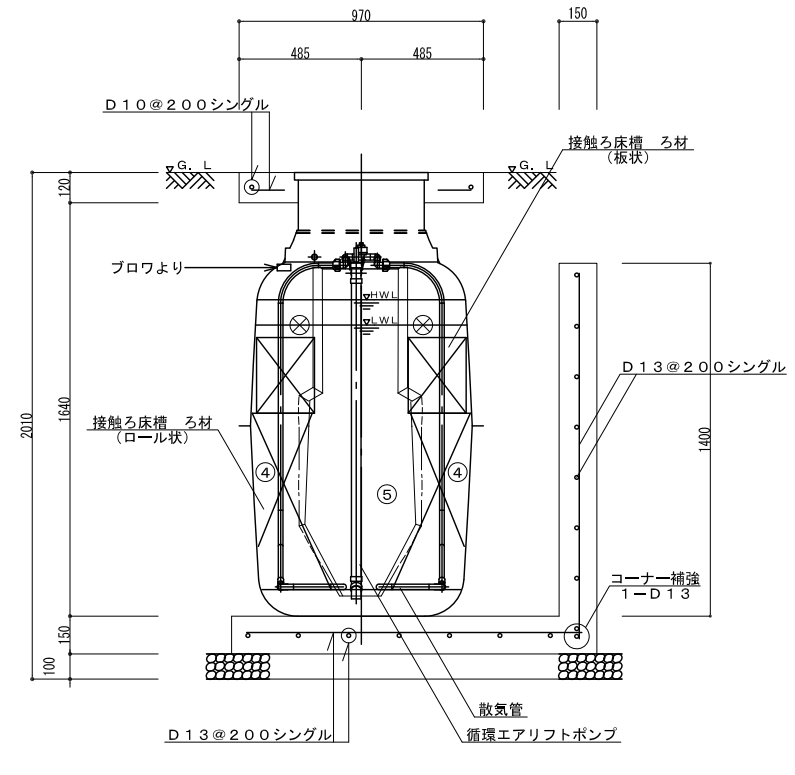
仕様表			
番号	OSS3090A		
型式名称	CA-5型 (フジ・クリーン工業) 相当品		
処理対象人員	5人		
汚水量	1.00 m ³ /d		
流入水質	BOD 200 mg/L		
放流水質	BOD 20 mg/L		
①	沈殿分離槽	有効容量	0.317 m ³
②	嫌気ろ床槽	有効容量	0.600 m ³
③	ピークカット部	有効容量	0.120 m ³
④	接触ろ床槽	有効容量	0.296 m ³
⑤	処理水槽	有効容量	0.165 m ³
⑥	消毒槽	有効容量	0.015 m ³
	総容量	有効容量	1.513 m ³
機器装置仕様			
嫌気ろ床槽ろ材 (円筒状)	PPまたはPE	充填率	43%
接触ろ床槽ろ材 (ロール状)	PPまたはPE	充填率	61%
接触ろ床槽ろ材 (板状)	PPまたはPE	充填率	21%
ブロワ	60L/min φ13	連続運転	1台
槽本体	FRP		
パイプ類	PVC、PPまたはPE		
マンホール	PP (500K)		
消毒剤	固形塩素剤		

配管仕様	
露出配管 (ブロワ廻り)	VP
土中配管	φ40以下~VP・φ50以上~VU
槽内配管	メーカー仕様

- 注1) 上部は歩行者荷重とする。
- 注2) 機器電源は単相100Vとする。
- 注3) 図中の“G、L”は浄化槽位置での仕上げレベルを示す。
- 注4) 浄化槽からブロワまでの距離は5m以内とする。
- 注5) 流入管・放流管工事は接続工事を含ま給排水衛生設備工事とする。
- 注6) 臭突管工事は接続工事を含ま給排水衛生設備工事とする。
- 注7) ブロワ付近にコンセント×1を設置する。設置は建築電気設備工事とする。
- 注8) 現状嵩上げ高さ: 120mm、最大嵩上げ高さ: 300mmまでとする。
- 注9) 本設計条件における必要地耐力は37kN/m²以上確保する事。
(実際の工事業者が確認後施工の事)



A-A断面図 1/30



B-B断面図 1/30

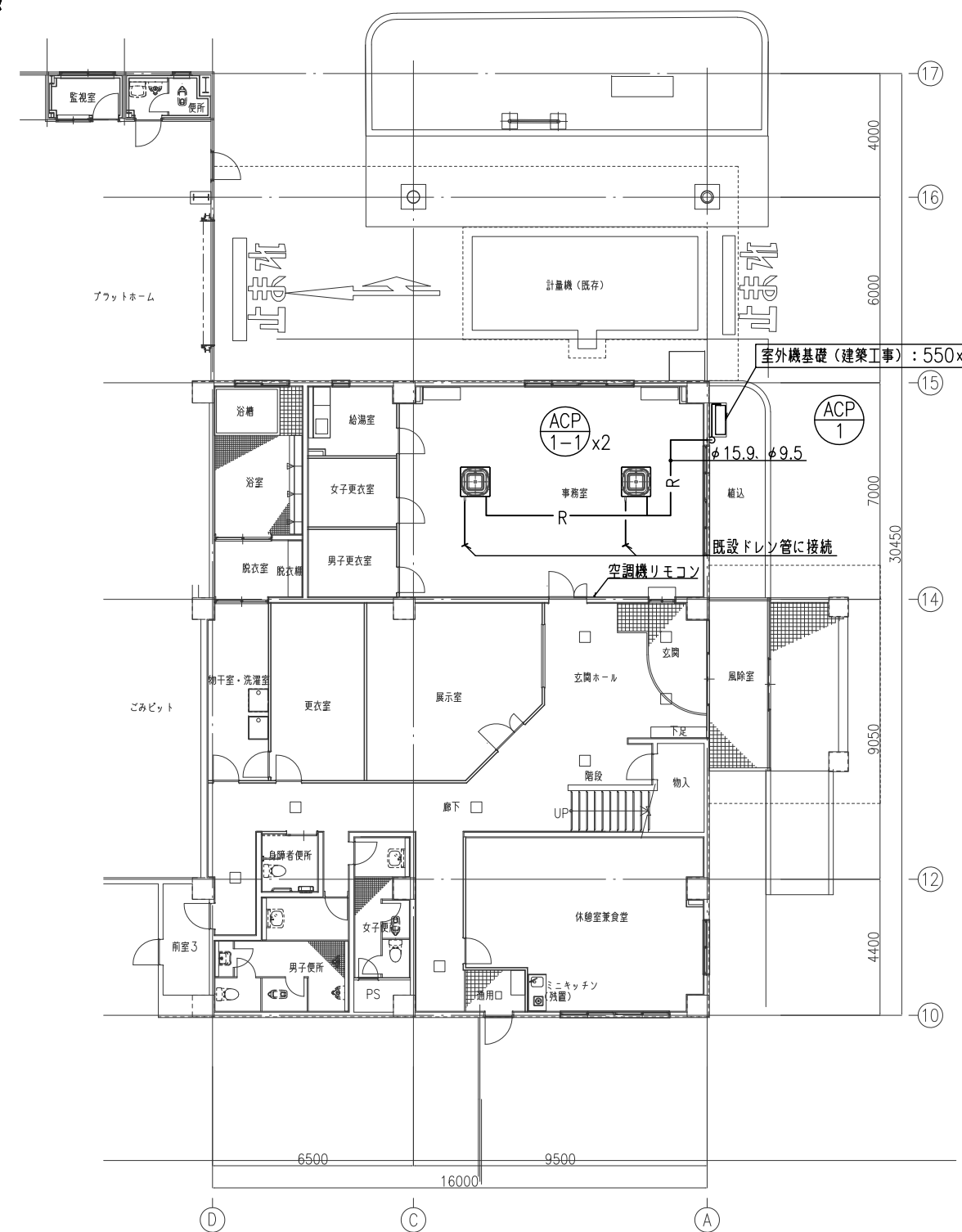
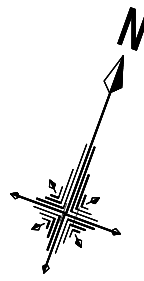
国東サテライトセンター整備事業 (設計・プラント工事)			
APPROVED	SCALE 1/30	ORDER K60940	DRAWING NAME 浄化槽設備図
鈴木		CUSTOMER 宇佐・高田・国東広域事務組合 殿	
CHECK 奥村	DRAWN BY 安立	MODEL	DWG. No. RJJA3-W0432
			DATE '23.11.30
			REFERENCE No. M-018



ShinMaywa Industries, Ltd.

A3

CADファイル名 AUTOCAD

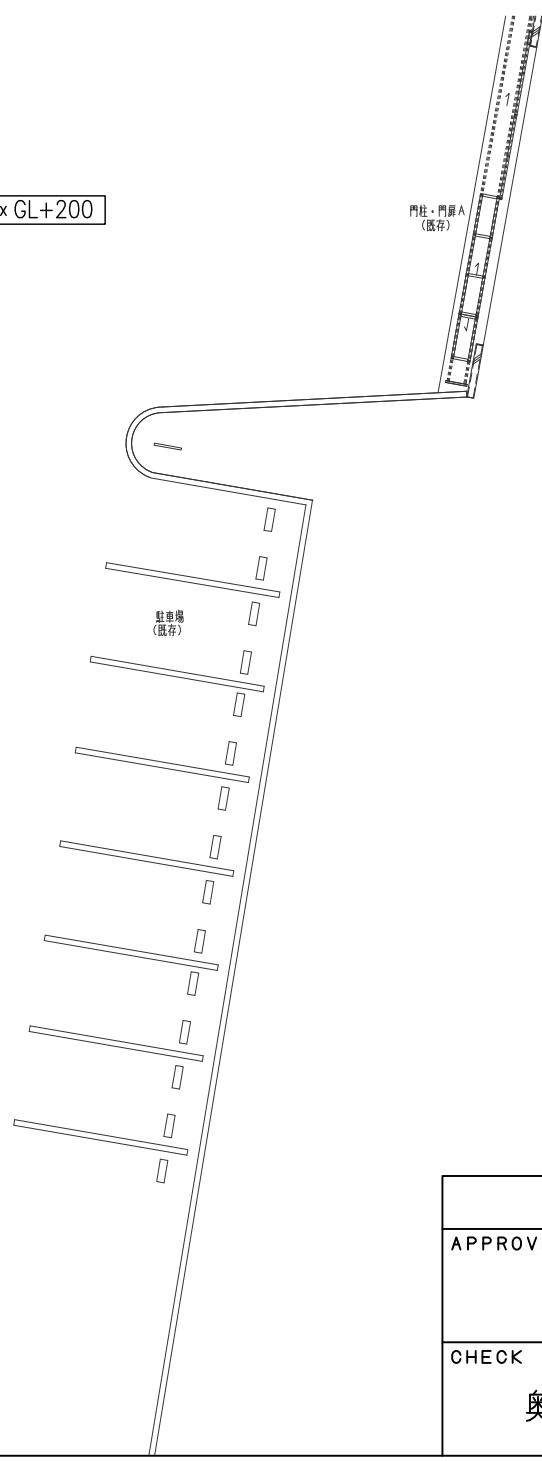


既存工場棟 1階平面図

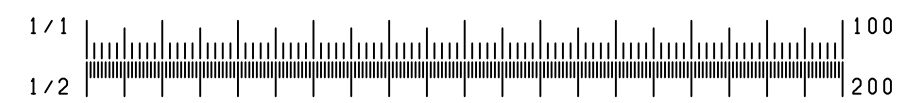
空調機器表

記号	機器名称	系統	機器仕様	相	電圧	消費電力 (kW)	台数	設置場所	備考
ACP-1	空冷ヒートポンプ	事務室	型式: 同時運転マルチ			室外機電源	1	屋外	参考型番
ACP-1-1	パッケージエアコン		冷房能力: 14.0kW 暖房能力: 16.0kW 圧縮機出力: 3.08kW 送風機出力: 外) 0.186. 内) 0.053x2kW14.0kW 送風量: 外) 91. 内) 16.5x2m ³ /min	3	200	冷) 4.18 暖) 4.05	2	事務室	SZRC160BYD コンクリート基礎 (建築工事) 室外機は耐塩害仕様とする。
			付属品: 化粧パネル、運転リモコン、冷媒分岐管セット、風向調節板、冷媒管カバー (高耐食性鋼板製)						

注) 空調機リモコンケーブルは既存転用とする。



国東サテライトセンター整備事業 (設計・プラント工事)			
APPROVED 鈴木	SCALE 1/200	ORDER K60940 CUSTOMER 宇佐・高田・国東広域事務組合 殿	DRAWING NAME 既存工場棟 (改修) 空気調和設備 1階平面図
CHECK 奥村	DRAWN BY 安立	MODEL	DWG. No. RJA3-W0435-
DATE '23.11.30			REFERENCE No. M-021



衛生機器表

記号	機器名称	系統	機器仕様	相	電圧	消費電力(kW)	台数	設置場所	備考
EB-1	小型貯湯式電気温水器	湯沸室	型式：据置型、先止め式(洗い物用)、デジタルタイマー付 貯湯量：6L 付属品：アングル形止水栓、排水器具、キッチン用補強板 他標準付属品一式	1	200	1.5	1	1F 湯沸室	参考型番 EHPN-CA6V7
EB-2	電気式瞬間給湯器	浴室	型式：壁掛型、先止め式 給湯温度：60℃ 付属品：安全弁(0.5Mp)、離隔取付金具、他標準付属品一式	3	200	20.0	1	1F 脱衣室	参考型番 E1-20N5

衛生器具表

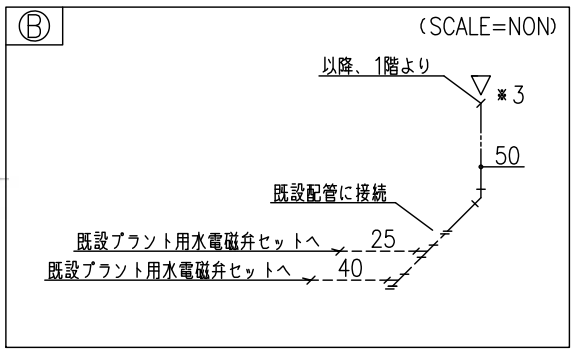
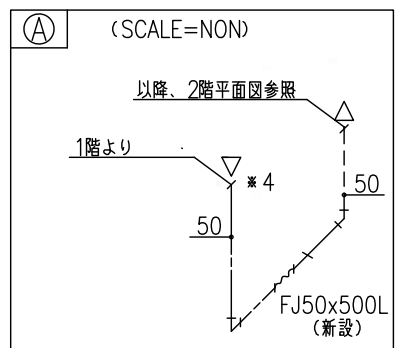
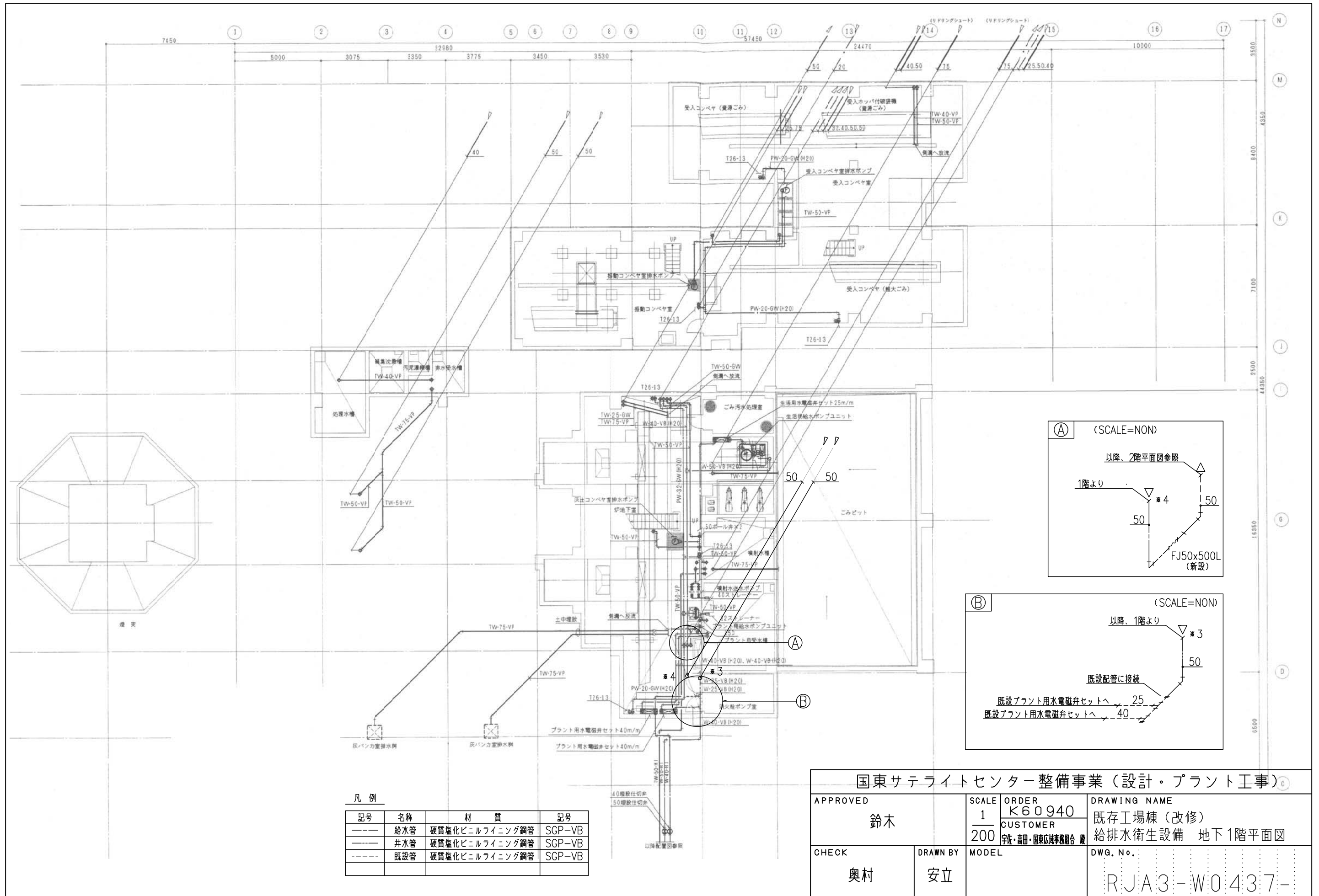
名称	参考品番 (LIXIL)	仕様及び付属品	合計	室名								備考	
				1F				2F					
				物干室・洗濯室	脱衣室	浴室	男子便所	女子便所	身障者便所	湯沸室	男子便所		女子便所
温水暖房便座	CW-KB31	分水栓、フレキホース、他標準付属品一式	4				1	1			1	1	
温水暖房便座	CW-PA21L-NEC	分水栓、フレキホース、他標準付属品一式	1						1				
シャワー水栓	BF-KA247TSG	エコフルシャワー、シャワーフック(BF-30C) x1、設備偏心管(三栄水栓製作所)、他標準付属品一式	1			1							
シングルレバー混合水栓	SF-WL420SYX	標準付属品一式	1							1			
洗濯乾燥機		洗濯重量：8kg	1	1									

国東サテライトセンター整備事業(設計・プラント工事)									
APPROVED 鈴木			SCALE 1/1	ORDER K60940	DRAWING NAME 既存工場棟(改修) 給排水衛生設備 機器表・器具表				
CHECK 奥村			DRAWN BY 安立	MODEL	DWG. No. RJA3-W0436-				
			DATE '23.11.30			REFERENCE No. M-022			
CADファイル名 AUTOCAD									



ShinMaywa Industries, Ltd.

A3



凡例

記号	名称	材質	記号
---	給水管	硬質塩化ビニルライニング鋼管	SGP-VB
----	井水管	硬質塩化ビニルライニング鋼管	SGP-VB
----	既設管	硬質塩化ビニルライニング鋼管	SGP-VB

国東サテライトセンター整備事業 (設計・プラント工事)

APPROVED	SCALE	ORDER	DRAWING NAME
鈴木	1/200	K60940	既存工場棟 (改修)
CHECK	DRAWN BY	CUSTOMER	給排水衛生設備 地下1階平面図
奥村	安立	宇佐・高田・国東広域事務組合	DWG. No.
			RJA3-W0437-

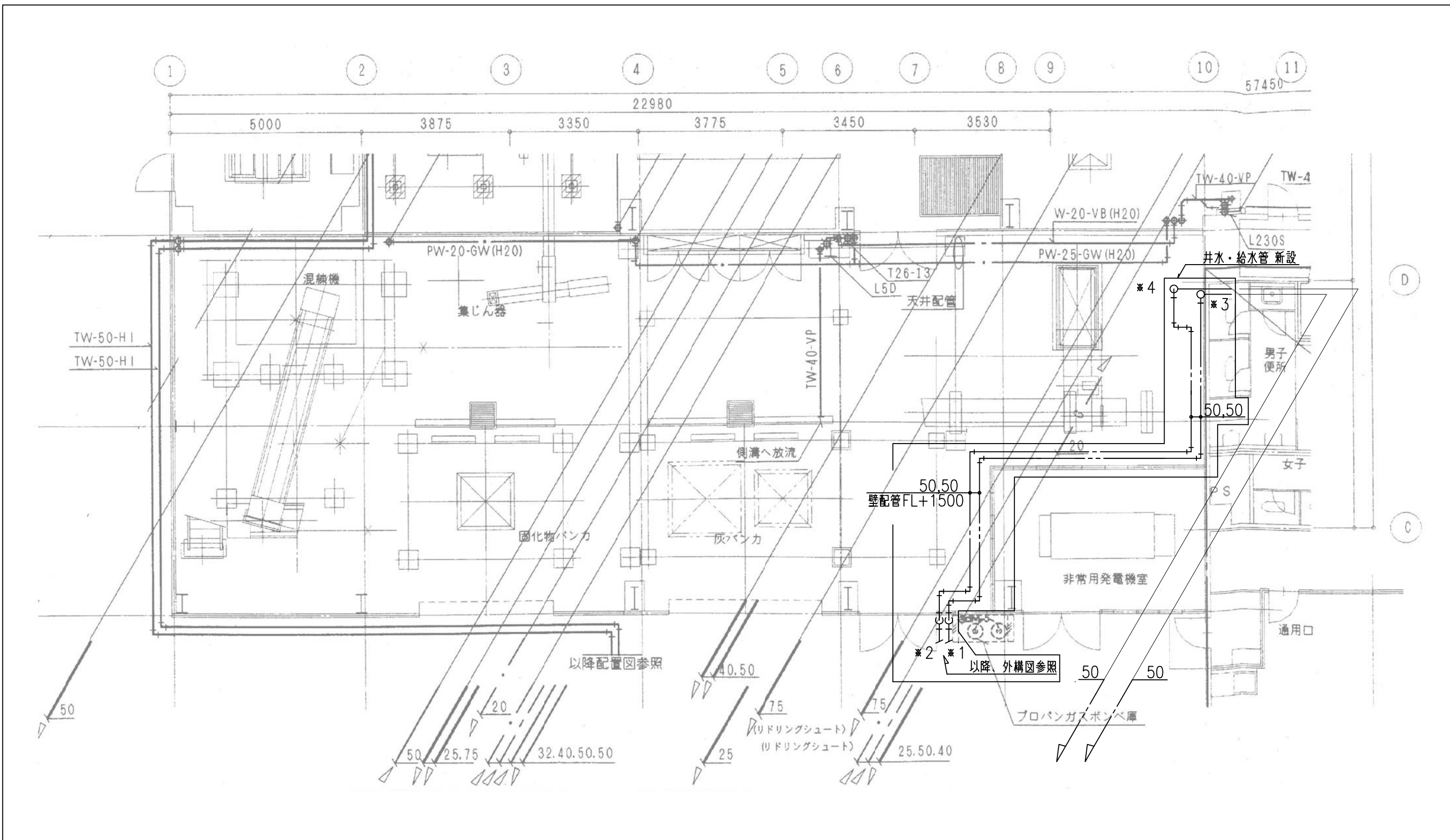


ShinMaywa Industries, Ltd.

DATE '23.11.30

REFERENCE No. M-023

CADファイル名 | AUTOCAD

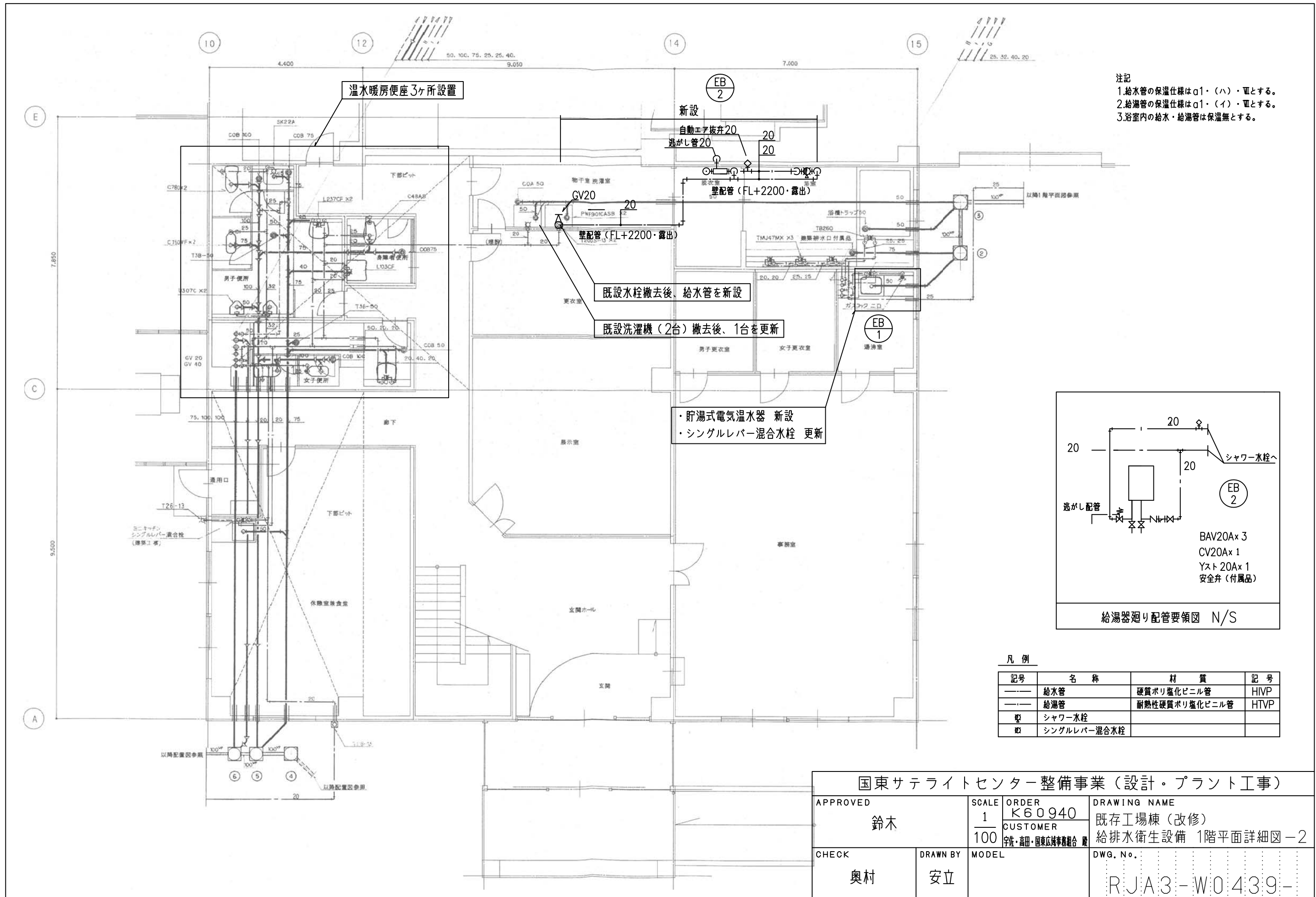


国東サテライトセンター整備事業 (設計・プラント工事)			
APPROVED 鈴木	SCALE 1/100	ORDER K60940 CUSTOMER 宇佐・高田・国東広域事務組合	DRAWING NAME 既存工場棟 (改修) 給排水衛生設備 1階平面詳細図-1
CHECK 奥村	DRAWN BY 安立	MODEL	DWG. No. RJA3-W0438-

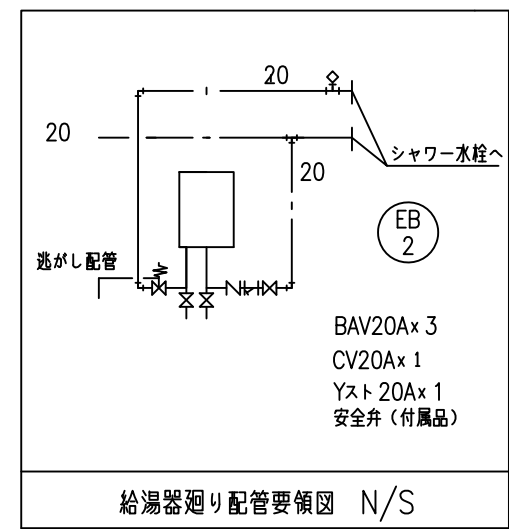


ShinMaywa Industries, Ltd.

DATE '23.11.30 REFERENCE No. M-024
CADファイル名 AUTOCAD



注記
 1.給水管の保温仕様はφ1・(ハ)・Ⅱとする。
 2.給湯管の保温仕様はφ1・(イ)・Ⅱとする。
 3.浴室内の給水・給湯管は保温無とする。



凡例

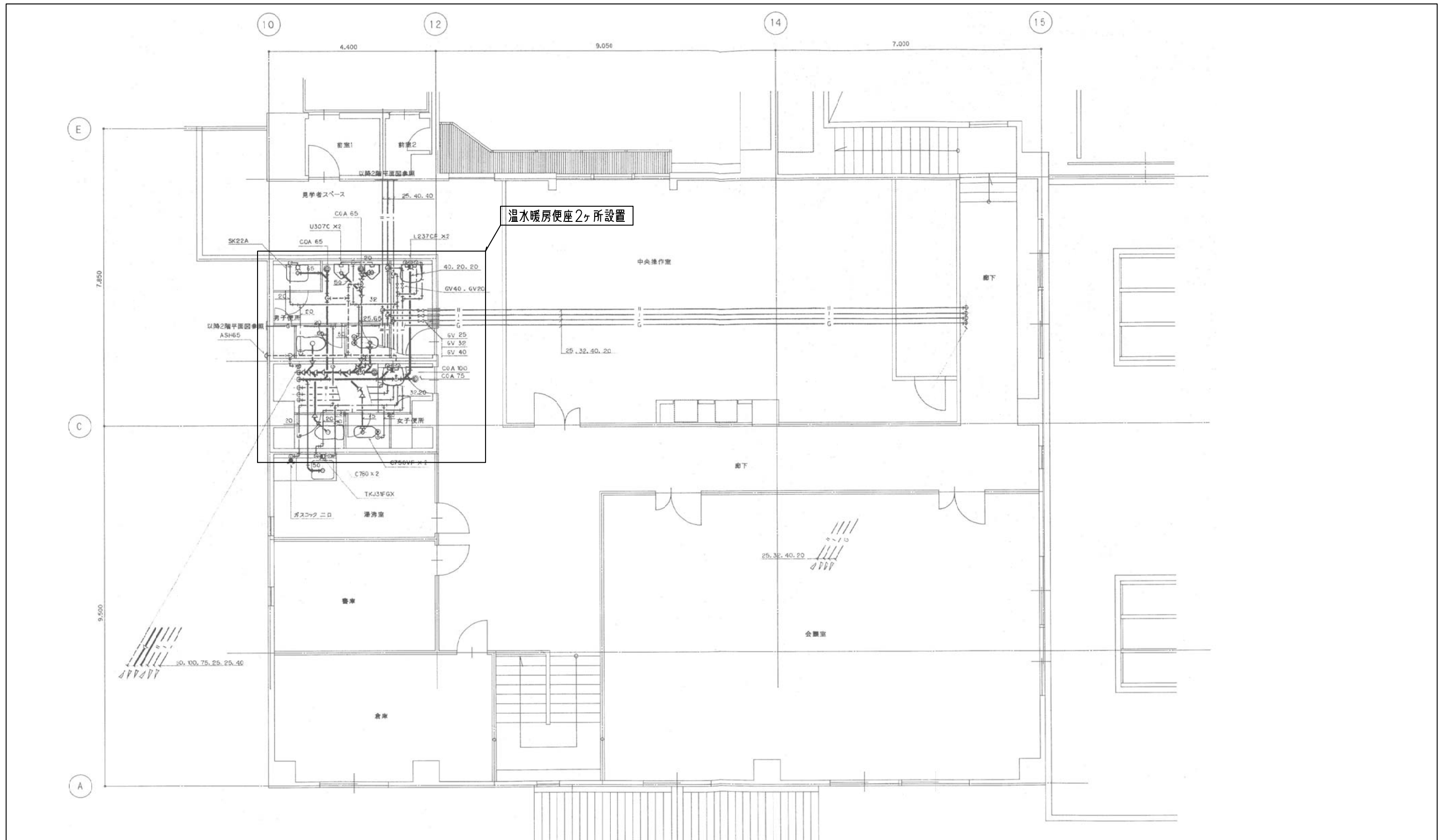
記号	名称	材質	記号
—	給水管	硬質ポリ塩化ビニル管	H1VP
—	給湯管	耐熱性硬質ポリ塩化ビニル管	HTVP
⊕	シャワー水栓		
⊕	シングルレバー混合水栓		

国東サテライトセンター整備事業 (設計・プラント工事)			
APPROVED 鈴木	SCALE 1/100	ORDER K60940 CUSTOMER 宇佐・高田・国東広域事務組合	DRAWING NAME 既存工場棟 (改修) 給排水衛生設備 1階平面詳細図-2
CHECK 奥村	DRAWN BY 安立	MODEL	DWG. No. RJA3-W0439-

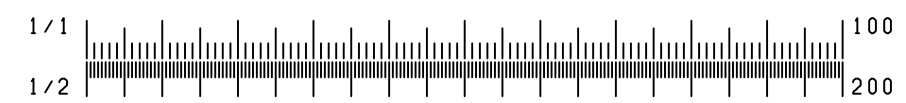


ShinMaywa Industries, Ltd.

DATE '23.11.30 REFERENCE No. M-025
 CADファイル名 AUTOCAD

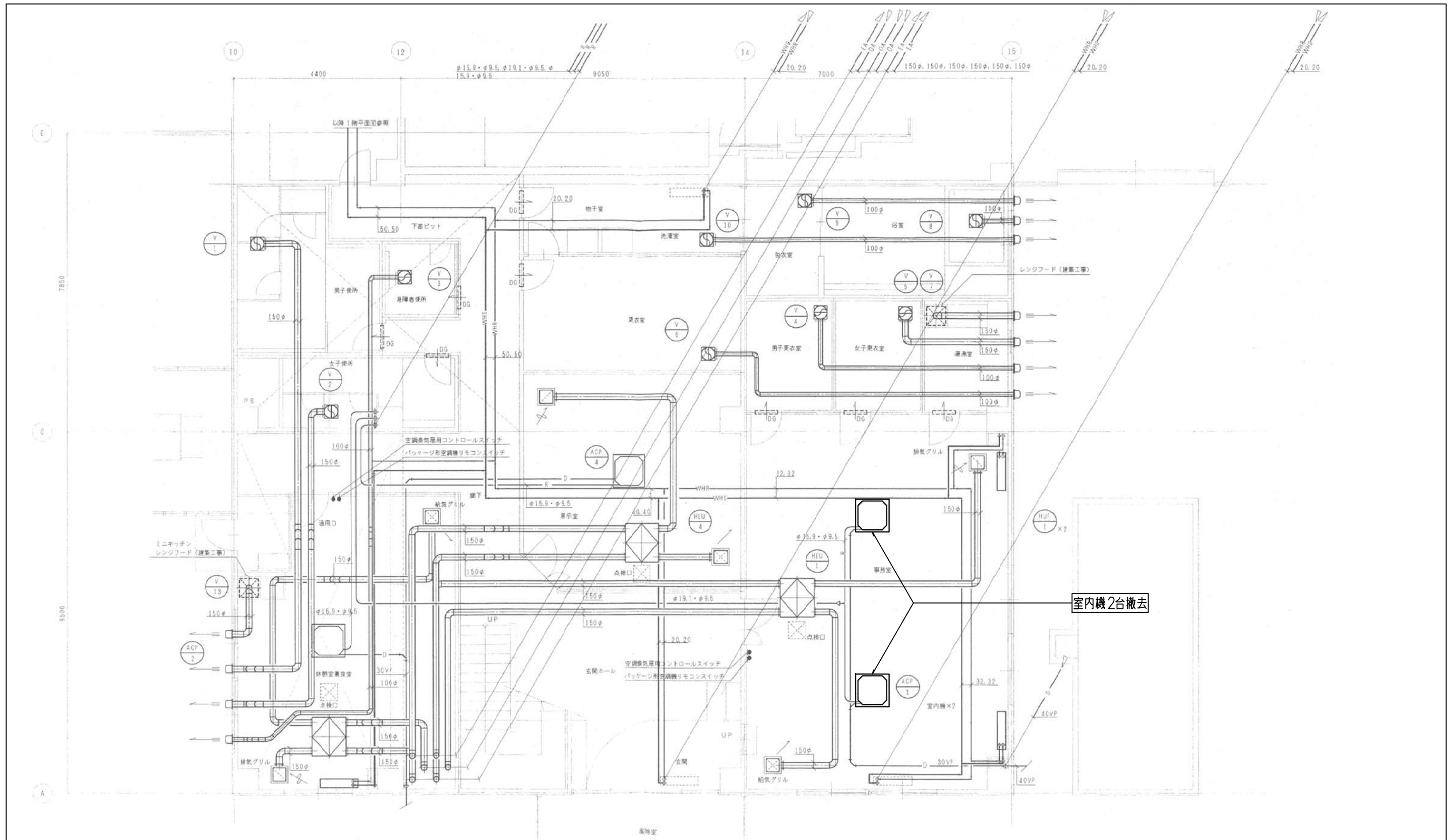


国東サテライトセンター整備事業（設計・プラント工事）			
APPROVED 鈴木	SCALE 1 100	ORDER K60940 CUSTOMER 宇佐・高田・国東広域事務組合 殿	DRAWING NAME 既存工場棟（改修） 給排水衛生設備 2階平面詳細図
CHECK 奥村	DRAWN BY 安立	MODEL	DWG. No. RJA3-W0440-



ShinMaywa Industries, Ltd.

A3
DATE '23.11.30 REFERENCE No. M-026
CADファイル名 AUTOCAD



火を使用する6部屋の換気量計算

1F 換気室 (V-7)
 V=40KG K: 理論換気量 12.9m³/h
 Q: 燃料消費量 0.971g/h
 V=40×12.9×0.97=500 (510m³/h)
 ※ 換気給気ダクトは断熱被覆 (ロックワール25mm) を行う。

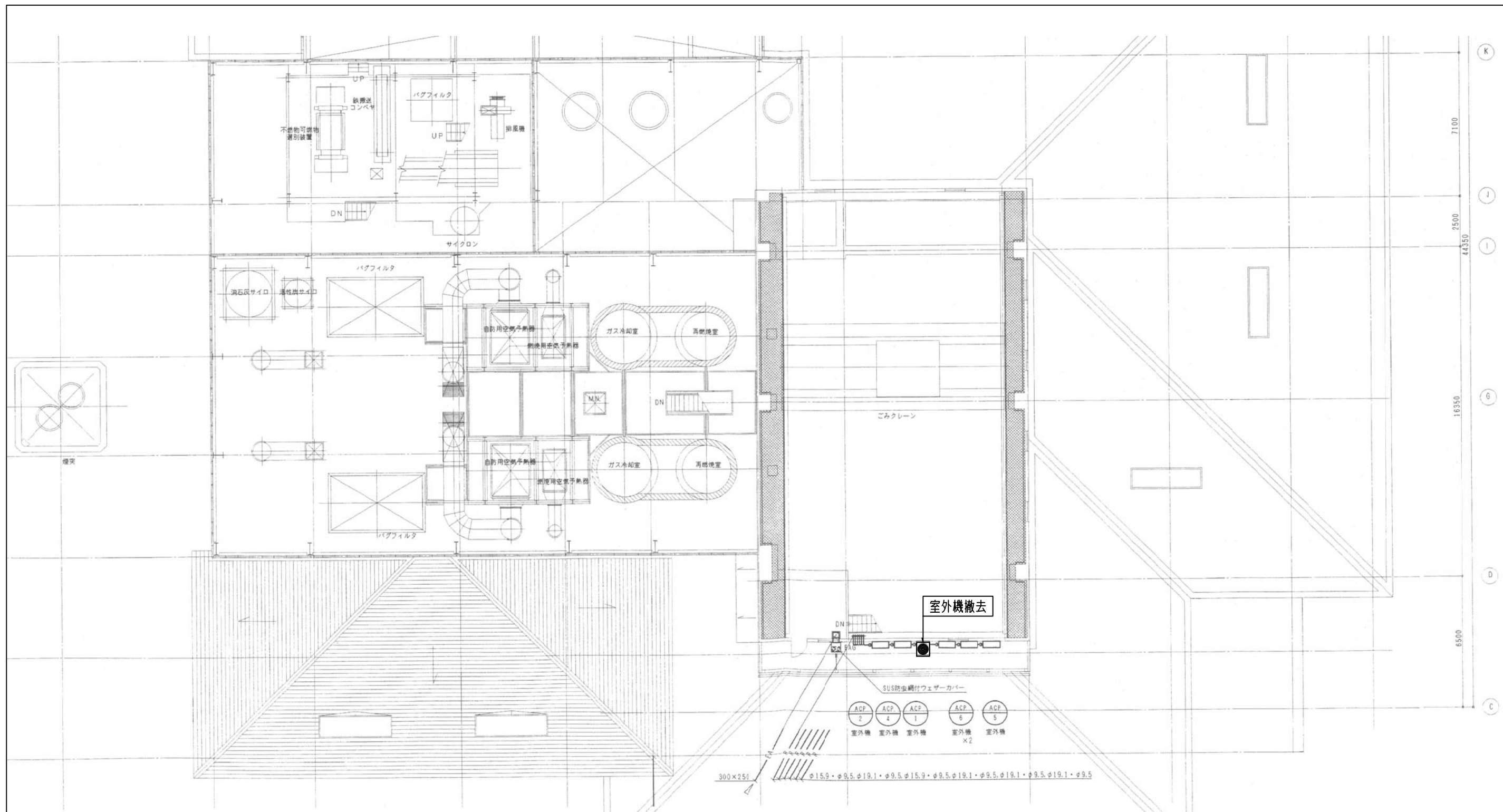
- 注記
1. 既設冷媒管は現状のままとし、室内機撤去後、管端処理を行うこと。
 2. ドレン配管は既設再使用とする。
 3. ドレン配管は通水試験を行うこと。
 4. 空調機リモコンケーブルは既設使用とする。

国東サテライトセンター整備事業 (設計・プラント工事)			
APPROVED	SCALE	ORDER	DRAWING NAME
鈴木	1/100	K60940	既存工場棟 (撤去)
CHECK	DRAWN BY	CUSTOMER	空調設備 1階平面詳細図
奥村	安立	宇佐・高田・国東広域事務組合	DWG. No.
			RJA3-W0441-



ShinMaywa Industries, Ltd.

DATE '23.11.30 REFERENCE No. M-027
 CADファイル名 AUTOCAD



注記

1. 既設空調機の撤去に伴い冷媒ガスの回収・破壊は法に基づき適正な処理を行うこと。
2. 室内機・室外機の処分は本工事とする。
3. 冷媒配管は室外機撤去後、管端処理を行うこと。

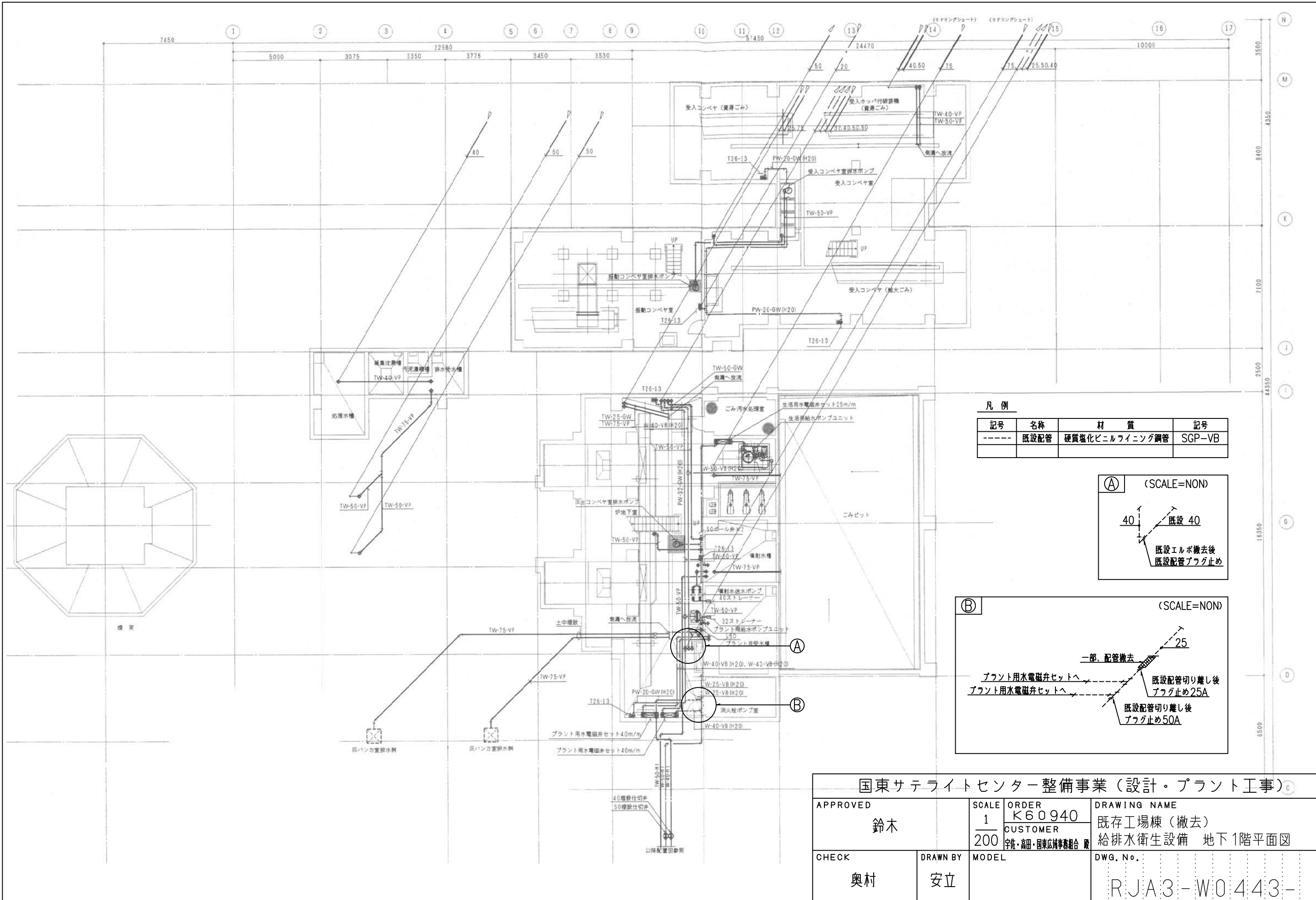
国東サテライトセンター整備事業（設計・プラント工事）			
APPROVED	SCALE	ORDER	DRAWING NAME
鈴木	1/200	K60940	既存工場棟（撤去） 空気調和設備 4階平面図
CHECK	DRAWN BY	MODEL	DWG. No.
奥村	安立		RJA3-W0442-



ShinMaywa Industries, Ltd.

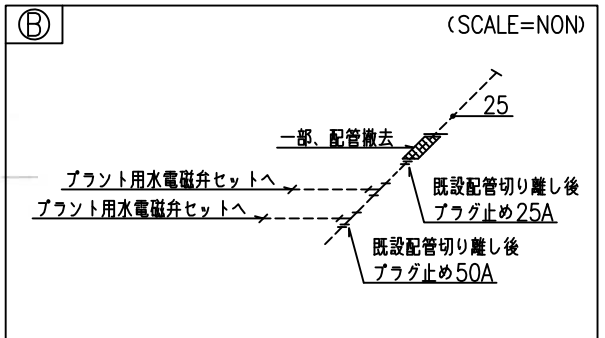
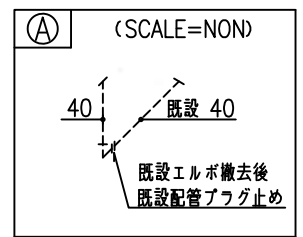
A3

DATE	REFERENCE No.
'23.11.30	M-028
CADファイル名 AUTOCAD	



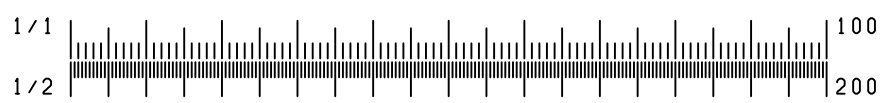
凡例

記号	名称	材質	記号
----	既設配管	硬質塩化ビニルライニング鋼管	SGP-VB



国東サテライトセンター整備事業 (設計・プラント工事)

APPROVED 鈴木	SCALE 1 200	ORDER K60940 CUSTOMER 宇佐・高田・国東広域事務組合	DRAWING NAME 既存工場棟 (撤去) 給排水衛生設備 地下1階平面図
CHECK 奥村	DRAWN BY 安立	MODEL	DWG. No. RJA3-W0443-



ShinMaywa Industries, Ltd.

DATE '23.11.30	REFERENCE No. M-029
CADファイル名 AUTOCAD	